

CV-Helios Network  
Annual Final Report  
2004

## Annual Report for 2004

In the year 2004, Solar Cycle no. 23  
The Average CV was: 54,7 and the Average Smoothed CV was: 62,0  
The Average CV-USAF was: 41,5  
giving an Estimated STDEV of: 9,3

CV-Helios Network observed on 366 days  
CV-Helios Network had a total of 7158 observations in 2004  
CV-Helios Network have received 268 observation entries in the year 2004  
CV-Helios Network's observers had an average of 19,6 observations per day/month  
CV-Helios Network have an average of 24,1 observers in this solar cycle

This Annual Final Report contain results from 51 cv-observers from 18 countries

A sincere thanks to all observers for their fine contributions in the passed year.

CV-Helios Network 01. April 2005



Kjell Inge Malde  
Director



## CV-Helios Network



### Annual Report no. 24

I	CV-Helios Network: Daily CV-Values for the year 2004											
Year 2004	Jan	Feb	Mar	Apr	May	Jun	Jul	Aug	Sep	Oct	Nov	Dec
1	59,0	47,5	61,1	66,2	36,8	31,6	16,6	46,1	23,3	19,8	118,7	44,9
2	81,7	61,0	36,3	60,5	40,5	20,0	20,9	48,8	26,1	20,7	126,6	45,6
3	83,8	52,7	25,5	63,6	38,4	19,4	19,9	53,2	40,9	26,1	133,0	39,1
4	78,3	57,3	31,1	63,3	39,1	13,2	14,1	32,1	46,1	24,1	112,5	41,1
5	66,5	64,9	59,1	64,0	39,2	15,5	8,4	33,3	50,5	18,4	113,0	27,1
6	66,4	55,3	78,8	40,1	26,7	8,2	7,6	50,5	55,2	19,3	103,1	20,5
7	82,1	49,9	71,2	36,7	25,9	19,6	5,8	61,6	65,9	13,8	98,9	12,6
8	83,0	76,8	54,8	28,1	33,8	15,1	9,3	61,3	78,0	18,4	80,0	10,2
9	82,3	75,1	53,2	21,0	44,9	18,2	31,5	83,2	99,7	1,6	70,0	4,0
10	85,2	63,1	54,6	18,1	45,3	16,1	42,0	83,8	112,0	0,1	44,5	6,5
11	75,2	69,4	52,9	12,1	45,8	20,9	52,2	77,9	70,7	0,7	51,8	18,3
12	82,4	61,3	63,9	14,3	48,3	17,6	82,0	93,4	60,2	13,0	34,8	14,4
13	67,5	56,1	68,9	21,6	72,4	38,7	126,7	112,4	55,0	22,1	39,8	14,0
14	46,5	41,2	60,0	36,1	90,4	70,1	120,0	113,0	32,3	21,7	46,2	13,9
15	57,0	46,2	48,7	32,1	102,1	97,0	98,9	104,6	53,3	23,8	47,2	5,0
16	60,6	22,8	48,4	24,4	113,3	109,4	107,3	104,3	56,4	19,1	47,2	9,4
17	57,9	18,6	63,5	30,6	92,8	112,0	138,1	100,9	56,4	39,1	56,5	31,8
18	51,3	18,8	57,3	49,3	99,7	101,2	140,4	78,9	50,4	52,2	39,1	18,0
19	71,4	16,1	64,9	71,2	83,8	101,5	138,2	77,1	50,3	50,5	32,8	15,8
20	87,5	17,3	70,5	72,8	65,8	118,2	130,1	98,7	55,8	66,7	27,6	17,9
21	87,7	23,2	57,9	60,3	61,9	110,4	108,8	109,3	50,2	92,3	24,2	25,3
22	78,9	32,1	60,6	57,0	68,6	99,6	98,8	104,4	37,8	93,9	25,7	17,1
23	57,0	68,3	70,4	48,7	69,9	87,1	82,2	89,2	42,6	98,8	32,1	36,5
24	35,3	65,7	72,1	52,7	75,1	87,0	77,2	87,1	30,5	123,8	39,1	27,1
25	13,0	73,0	109,7	57,9	71,0	61,5	72,1	69,9	35,1	126,0	34,6	17,1
26	0,3	83,4	117,7	51,3	52,1	43,7	84,8	29,5	37,0	122,7	38,7	13,9
27	1,0	98,8	116,7	39,9	46,0	22,9	85,6	30,1	28,9	126,2	48,6	17,5
28	1,5	89,8	87,7	31,2	42,5	26,3	77,8	25,0	11,9	133,7	51,5	29,2
29	13,7	80,0	70,9	16,0	55,6	21,0	60,1	14,3	20,0	113,1	50,3	29,0
30	20,9		68,3	28,8	60,5	14,8	39,7	18,7	23,5	129,3	52,3	40,0
31	37,9		65,1		55,5		40,2	8,4		144,2		35,7
<b>Average:</b>	57,2	54,7	65,2	42,3	59,5	51,3	68,9	67,8	48,5	57,3	60,7	22,5
<b>No. days:</b>	31	29	31	30	31	30	31	31	30	31	30	31

## CV-Helios Network



### Annual Report no. 24

CV-Helios Network: Daily SmCV24wk-Values for the year 2004												
II												
Year 2004	Jan	Feb	Mar	Apr	May	Jun	Jul	Aug	Sep	Oct	Nov	Dec
1	79,7	73,1	72,2	72,8	61,3	55,9	53,1	57,9	59,5	58,2	59,3	60,4
2	79,2	73,0	72,0	72,6	60,7	55,5	52,7	58,0	59,3	57,9	59,6	60,0
3	78,8	72,7	71,7	72,5	60,1	55,1	52,3	58,2	59,1	57,7	60,0	59,7
4	78,6	72,4	71,4	72,1	59,5	54,6	51,9	58,2	58,9	57,6	60,3	59,4
5	78,6	72,3	71,3	71,9	58,9	54,3	51,6	58,0	58,6	57,4	60,5	59,0
6	78,8	72,0	71,2	71,3	58,2	54,0	51,4	57,9	58,2	57,1	60,8	58,8
7	79,1	71,8	71,1	70,6	57,6	53,7	51,4	57,9	57,9	56,9	61,1	58,6
8	79,1	71,6	70,9	69,5	56,8	53,5	51,4	57,7	57,8	56,8	61,4	58,5
9	79,1	71,4	70,7	68,1	56,2	53,3	51,6	57,6	58,0	56,6	61,5	58,4
10	79,2	71,3	70,5	66,7	55,6	53,1	51,9	57,6	58,2	56,5	61,4	58,3
11	79,3	71,3	70,3	65,3	55,0	53,1	52,1	57,6	58,3	56,3	61,3	58,3
12	79,3	71,3	70,0	64,0	54,5	53,1	52,5	57,8	58,2	56,2	61,4	58,3
13	79,2	71,3	69,8	63,1	54,3	53,0	53,0	58,2	58,2	56,1	61,5	58,2
14	78,7	71,3	69,5	62,4	54,3	52,9	53,5	58,8	58,0	56,0	61,6	58,2
15	78,3	71,3	69,4	61,7	54,5	53,0	53,7	59,2	58,0	55,9	61,8	58,1
16	77,9	71,1	69,4	61,4	54,8	53,2	54,0	59,5	57,9	55,8	62,0	58,1
17	77,5	70,9	69,4	61,5	54,9	53,5	54,5	59,6	58,0	55,8	62,3	58,3
18	77,1	70,9	69,5	61,7	55,2	53,7	55,0	59,7	58,1	56,0	62,5	58,4
19	76,8	70,9	69,5	62,0	55,4	53,8	55,5	59,8	58,2	56,1	62,6	58,4
20	76,5	70,8	69,6	62,4	55,6	54,0	56,0	60,1	58,4	56,2	62,6	58,3
21	76,3	70,8	69,6	62,4	55,9	54,2	56,2	60,4	58,6	56,5	62,7	58,2
22	76,1	70,8	69,7	62,4	56,1	54,3	56,3	60,7	58,8	56,8	62,7	58,0
23	75,8	71,0	69,8	62,5	56,3	54,3	56,4	60,9	59,0	57,1	62,8	57,7
24	75,5	71,2	70,1	62,6	56,5	54,4	56,5	61,0	59,0	57,4	62,8	57,1
25	75,1	71,4	70,7	62,7	56,7	54,3	56,5	61,1	59,0	57,6	62,6	56,5
26	74,7	71,7	71,4	62,8	56,7	54,3	56,7	60,9	59,0	57,8	62,2	56,0
27	74,3	72,1	72,0	62,7	56,6	54,1	57,0	60,8	59,1	57,9	61,8	55,4
28	73,8	72,3	72,4	62,6	56,6	53,9	57,2	60,6	59,0	58,1	61,5	54,8
29	73,5	72,3	72,7	62,4	56,5	53,7	57,4	60,3	58,8	58,2	61,2	54,1
30	73,3		72,8	62,0	56,3	53,4	57,5	60,1	58,5	58,5	60,9	53,5
31	73,2		72,8		56,2		57,7	59,7		58,9		52,9
Average:	77,2	71,6	70,8	65,3	56,6	53,9	54,3	59,2	58,5	57,0	61,6	57,7
No. days:	31	29	31	30	31	30	31	31	30	31	30	31

## CV-Helios Network

Annual Report no. 24



CV-Helios Network: Daily Estimated CV-USAF for the year 2004												
III	Jan	Feb	Mar	Apr	May	Jun	Jul	Aug	Sep	Oct	Nov	Dec
1	43,6	33,3	45,6	50,3	24,1	19,8	8,4	32,1	13,3	10,7	102,8	31,0
2	65,2	45,5	23,6	45,0	27,2	10,9	11,5	34,4	15,4	11,4	111,1	31,6
3	67,3	37,9	15,0	47,9	25,4	10,4	10,8	38,3	27,6	15,4	118,0	26,0
4	61,9	42,0	19,4	47,7	26,0	6,2	6,8	20,2	32,0	13,9	96,4	27,7
5	50,6	49,1	43,7	48,3	26,1	7,7	3,2	21,2	35,9	9,7	96,9	16,2
6	50,5	40,3	62,4	26,9	15,9	3,1	2,8	35,9	40,2	10,4	86,7	11,3
7	65,7	35,3	55,1	24,0	15,3	10,6	1,8	46,0	50,0	6,5	82,4	5,8
8	66,5	60,5	39,8	17,0	21,6	7,4	3,8	45,7	61,7	9,8	63,6	4,3
9	65,9	58,8	38,3	11,6	31,0	9,5	19,7	66,7	83,2	0,1	53,9	1,0
10	68,7	47,5	39,6	9,5	31,4	8,1	28,4	67,4	95,9	0,0	30,6	2,2
11	58,9	53,3	38,1	5,5	31,7	11,5	37,4	61,5	54,6	0,0	37,1	9,7
12	65,9	45,7	48,2	6,9	34,0	9,2	65,5	76,8	44,8	6,0	22,4	6,9
13	51,6	41,0	52,9	12,1	56,2	25,7	111,3	96,3	40,0	12,4	26,6	6,7
14	32,3	27,8	44,6	23,5	73,8	54,0	104,2	96,9	20,4	12,1	32,1	6,6
15	41,8	32,1	34,3	20,2	85,7	80,5	82,4	88,2	38,5	13,7	33,0	1,5
16	45,1	12,9	34,1	14,1	97,2	93,2	91,0	87,9	41,2	10,2	33,0	3,8
17	42,7	9,8	47,8	19,0	76,2	95,9	123,4	84,4	41,3	26,0	41,3	20,0
18	36,6	10,0	42,1	34,9	83,3	84,8	125,9	62,5	35,8	37,4	26,0	9,4
19	55,3	8,1	49,1	55,1	67,3	85,1	123,5	60,8	35,7	36,0	20,8	7,9
20	71,0	8,9	54,4	56,7	49,9	102,4	114,9	82,2	40,7	50,8	16,6	9,4
21	71,1	13,2	42,6	44,8	46,3	94,2	92,6	93,0	35,6	75,7	14,0	14,8
22	62,5	20,2	45,1	41,8	52,6	83,1	82,3	88,1	24,9	77,4	15,1	8,8
23	41,8	52,4	54,3	34,3	53,8	70,5	65,8	72,7	29,0	82,3	20,2	23,8
24	22,8	49,9	55,9	37,9	58,8	70,4	60,9	70,6	18,9	108,2	26,0	16,2
25	6,0	56,8	93,5	42,6	54,9	45,9	55,9	53,8	22,7	110,5	22,2	8,8
26	-0,1	66,9	101,8	36,6	37,3	30,0	68,3	18,1	24,2	107,0	25,6	6,6
27	0,0	82,3	100,8	26,7	32,0	13,0	69,1	18,6	17,6	110,8	34,2	9,1
28	0,1	73,2	71,2	19,5	28,9	15,6	61,4	14,6	5,3	118,7	36,8	17,9
29	6,5	63,6	54,8	8,1	40,5	11,6	44,6	6,9	10,9	96,9	35,7	17,7
30	11,6		52,4	17,6	45,0	7,3	26,5	9,9	13,5	114,0	37,5	26,8
31	25,0		49,3		40,4		26,9	3,3		130,0		23,1
Average:	43,7	40,6	50,0	29,5	44,8	39,3	55,8	53,4	35,0	45,9	46,6	13,3
No. days:	31	29	31	30	31	30	31	31	30	31	30	31

## CV-Helios Network



### Annual Report no. 24

IV	CV-Helios Network: Daily Estimated STDEV for the year 2004											
Year 2004	Jan	Feb	Mar	Apr	May	Jun	Jul	Aug	Sep	Oct	Nov	Dec
1	10,9	10,1	11,0	11,2	9,0	8,3	5,7	10,0	7,1	6,4	11,2	9,8
2	11,6	11,0	8,9	10,9	9,4	6,5	6,6	10,2	7,5	6,6	10,9	9,9
3	11,7	10,5	7,4	11,1	9,2	6,3	6,4	10,5	9,5	7,5	10,6	9,3
4	11,6	10,8	8,3	11,1	9,3	5,0	5,2	8,4	9,9	7,2	11,4	9,5
5	11,2	11,2	10,9	11,1	9,3	5,5	3,6	8,6	10,3	6,1	11,4	7,7
6	11,2	10,6	11,6	9,4	7,6	3,6	3,4	10,3	10,6	6,3	11,6	6,6
7	11,6	10,3	11,4	9,0	7,5	6,4	2,8	11,0	11,2	5,1	11,7	4,8
8	11,7	11,5	10,6	7,8	8,6	5,4	3,9	11,0	11,6	6,1	11,6	4,2
9	11,6	11,5	10,5	6,6	9,8	6,1	8,3	11,7	11,7	1,0	11,4	2,1
10	11,7	11,1	10,6	6,1	9,9	5,7	9,6	11,7	11,4	0,1	9,8	3,1
11	11,5	11,3	10,5	4,7	9,9	6,6	10,4	11,6	11,4	0,5	10,4	6,1
12	11,6	11,0	11,1	5,2	10,1	6,0	11,6	11,7	10,9	4,9	8,8	5,2
13	11,3	10,7	11,3	6,8	11,4	9,2	10,9	11,4	10,6	6,9	9,3	5,2
14	10,0	9,5	10,9	8,9	11,7	11,4	11,2	11,4	8,4	6,8	10,0	5,1
15	10,7	10,0	10,2	8,4	11,6	11,7	11,7	11,6	10,5	7,1	10,0	2,5
16	11,0	7,0	10,1	7,3	11,4	11,5	11,5	11,6	10,7	6,3	10,0	4,0
17	10,8	6,2	11,1	8,2	11,7	11,4	10,4	11,6	10,7	9,3	10,7	8,4
18	10,4	6,2	10,8	10,2	11,7	11,6	10,2	11,6	10,3	10,4	9,3	6,1
19	11,4	5,6	11,2	11,4	11,7	11,6	10,4	11,6	10,3	10,3	8,5	5,6
20	11,7	5,9	11,4	11,4	11,2	11,2	10,8	11,7	10,7	11,2	7,8	6,0
21	11,7	7,0	10,8	10,9	11,0	11,5	11,5	11,5	10,3	11,7	7,2	7,4
22	11,6	8,4	11,0	10,7	11,3	11,7	11,7	11,6	9,1	11,7	7,5	5,9
23	10,7	11,3	11,4	10,2	11,4	11,7	11,6	11,7	9,6	11,7	8,4	9,0
24	8,8	11,2	11,4	10,5	11,5	11,7	11,6	11,7	8,2	11,0	9,3	7,7
25	4,9	11,4	11,5	10,8	11,4	11,0	11,4	11,4	8,8	10,9	8,7	5,9
26	0,2	11,7	11,3	10,4	10,4	9,7	11,7	8,1	9,0	11,1	9,2	5,1
27	0,7	11,7	11,3	9,4	9,9	7,0	11,7	8,1	8,0	10,9	10,2	6,0
28	1,0	11,7	11,7	8,3	9,6	7,6	11,6	7,4	4,6	10,6	10,4	8,0
29	5,1	11,6	11,4	5,6	10,7	6,6	10,9	5,2	6,5	11,4	10,3	8,0
30	6,6		11,3	8,0	10,9	5,4	9,3	6,2	7,1	10,8	10,4	9,4
31	9,1		11,2		10,7		9,4	3,7		10,0		8,9
Average:	9,5	9,9	10,8	9,1	10,4	8,5	9,3	10,2	9,6	8,0	9,9	6,5
No. days:	31	29	31	30	31	30	31	31	30	31	30	31

## CV-Helios Network

Annual Report no. 24



V	CV-Helios Network: Number observations for the year 2004											
Year 2004	Jan	Feb	Mar	Apr	May	Jun	Jul	Aug	Sep	Oct	Nov	Dec
1	12	20	21	26	20	27	20	28	23	16	13	13
2	15	12	15	32	19	23	22	27	25	23	7	12
3	18	15	18	21	24	24	24	21	27	24	13	11
4	14	16	15	21	20	24	21	27	25	20	15	9
5	11	16	17	21	20	26	19	27	27	25	14	13
6	14	13	17	18	21	26	20	25	26	21	18	13
7	16	21	23	22	21	31	18	23	25	20	16	10
8	10	20	22	18	20	36	16	29	27	18	12	14
9	12	19	17	19	17	26	21	25	26	20	12	10
10	14	22	19	19	18	24	21	26	24	20	16	11
11	13	14	19	21	21	22	15	25	25	19	12	16
12	10	22	19	26	24	29	17	27	22	21	14	11
13	8	14	19	19	14	29	19	25	22	18	16	7
14	13	14	23	27	20	24	17	25	18	16	20	8
15	11	19	21	27	25	23	15	27	18	17	10	15
16	12	18	17	34	24	27	21	22	26	13	16	16
17	18	16	22	28	25	24	29	22	26	16	12	10
18	16	16	23	29	26	25	25	27	24	17	9	17
19	16	16	14	21	25	22	24	21	24	13	11	13
20	15	23	15	26	25	21	21	27	13	16	15	17
21	18	20	20	30	20	27	24	22	17	19	18	15
22	13	13	26	27	21	22	23	25	15	23	10	11
23	19	15	21	22	21	27	27	27	13	20	11	8
24	16	20	16	21	20	23	18	23	23	19	18	11
25	13	19	16	27	26	24	20	21	23	15	14	21
26	8	20	16	28	23	22	18	22	21	15	18	14
27	13	20	17	24	25	23	20	19	18	13	12	11
28	17	24	24	28	22	25	24	25	18	10	6	10
29	22	22	24	30	26	23	24	25	13	19	11	8
30	17		27	27	28	26	29	27	18	20	13	13
31	16		27		24		30	16		9		13
Average:	14,2	17,9	19,7	24,6	22,1	25,2	21,4	24,5	21,7	17,9	13,4	12,3
Total:	440	519	610	739	685	755	662	758	652	555	402	381
No. days:	31	29	31	30	31	30	31	31	30	31	30	31

CV-Helios Network												
Annual Report no. 24												
CV-Helios Network: Monthly CV for Solar Cycle 23												
VI	Jan	Feb	Mar	Apr	May	Jun	Jul	Aug	Sep	Oct	Nov	Dec
CYCLE												
1996							14,0	17,7	1,8	0,9	19,5	14,0
1997	1,4	6,1	7,3	13,2	17,3	9,7	4,9	21,1	71,7	21,6	45,8	52,0
1998	28,7	35,3	70,6	53,3	62,9	70,0	74,9	114,5	103,8	51,9	80,7	98,5
1999	57,0	78,4	67,2	62,3	123,0	155,0	141,2	107,7	71,2	128,2	145,5	106,5
2000	95,8	128,4	182,2	154,2	139,4	161,8	193,1	125,7	117,2	110,3	134,2	110,3
2001	105,4	83,5	131,4	147,1	115,4	177,2	92,5	146,9	228,2	170,7	160,0	188,5
2002	159,9	140,4	114,8	166,9	169,4	109,3	134,9	151,1	153,0	140,6	145,4	101,2
2003	100,2	57,1	95,3	95,1	74,0	101,5	101,1	93,7	58,8	92,0	93,7	58,8
2004	57,2	54,7	65,2	42,3	59,5	51,3	68,9	67,8	48,5	57,3	60,7	22,5
2005												
2006												
2007												
AVERAGE	75,7	73,0	91,8	91,8	95,1	104,5	91,7	94,0	94,9	85,9	98,4	83,6



CV-Helios Network												
Annual Report no. 24												
CV-Helios Network: Monthly No. obs. for Solar Cycle 23												
CYCLE	Jan	Feb	Mar	Apr	May	Jun	Jul	Aug	Sep	Oct	Nov	Dec
1996							381	399	337	343	190	204
1997	206	217	312	378	383	383	391	425	346	365	256	248
1998	445	400	427	397	452	527	548	661	476	352	340	356
1999	414	401	517	629	619	573	638	562	591	467	344	352
2000	366	458	448	576	662	600	467	606	542	511	436	395
2001	425	471	502	570	736	619	740	664	503	552	379	371
2002	369	375	579	605	629	629	653	604	581	506	385	333
2003	438	526	674	733	748	795	747	804	755	604	482	444
2004	440	519	610	739	685	755	662	758	652	555	402	381
2005												
2006												
2007												
<b>TOTAL</b>	<b>3103</b>	<b>3367</b>	<b>4069</b>	<b>4627</b>	<b>4914</b>	<b>4881</b>	<b>5227</b>	<b>5483</b>	<b>4783</b>	<b>4255</b>	<b>3214</b>	<b>3084</b>

CV-Helios Network												
Annual Report no. 24												
CV-Helios Network: Monthly No. observers for Solar Cycle 23												
VIII	Jan	Feb	Mar	Apr	May	Jun	Jul	Aug	Sep	Oct	Nov	Dec
1996							21	21	22	21	19	17
1997	18	18	19	20	20	20	20	20	18	23	22	23
1998	32	27	26	25	22	29	30	30	31	28	27	31
1999	33	33	33	34	34	34	34	34	34	36	33	34
2000	31	30	29	32	32	30	28	30	30	31	28	30
2001	26	29	29	29	29	27	27	26	25	30	27	26
2002	22	22	27	23	24	23	24	21	23	24	21	21
2003	24	25	27	26	27	28	24	25	25	24	22	24
2004	24	26	25	24	24	23	21	20	21	21	20	19
2005												
2006												
2007												
AVERAGE	26,3	26,3	26,9	26,6	26,5	26,8	25,4	25,2	25,4	26,4	24,3	25,0

## CV-Helios Network



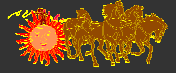
Annual Report no. 24

IX	CV-Helios Network: Monthly STDEV-calculations for the year 2004		
2004	Average STDEV	STDEV	Rel. STDEV
January	9,5	3,5	36,41 %
February	9,9	2,0	20,34 %
March	10,8	1,0	8,85 %
April	9,1	2,0	22,53 %
May	10,4	1,2	11,59 %
June	8,5	2,7	32,33 %
July	9,3	2,9	31,63 %
August	10,2	2,2	21,23 %
September	9,6	1,7	18,04 %
October	8,0	3,3	41,84 %
November	9,9	1,3	12,75 %
December	6,5	2,4	37,05 %
<b>AVERAGE</b>	<b>2,2</b>	<b>2,2</b>	<b>24,5 %</b>



# CV-Helios Network

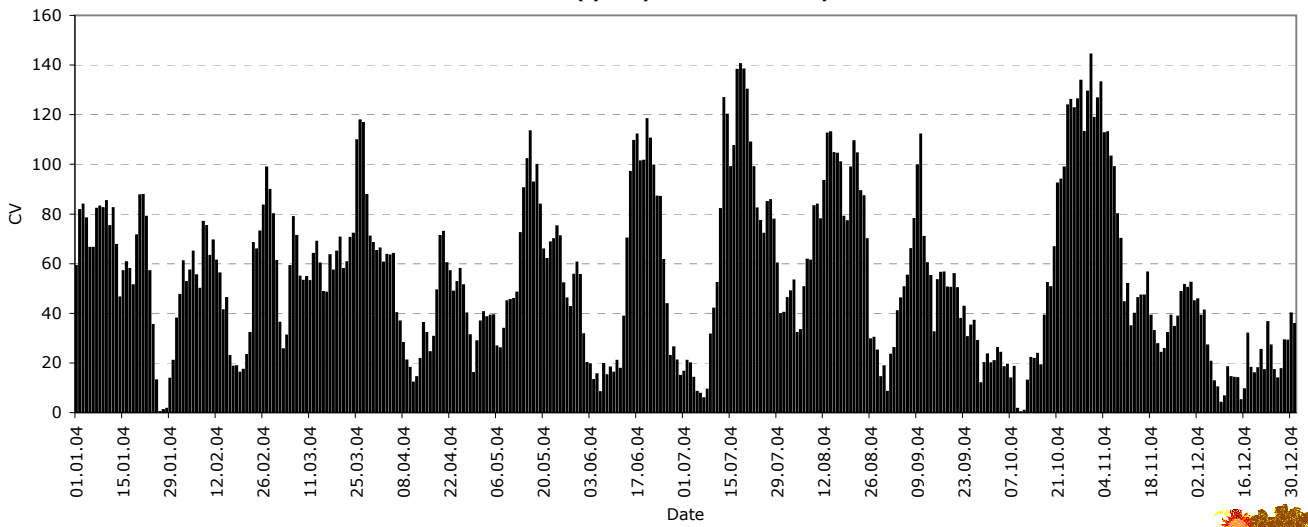
Annual Report no. 24



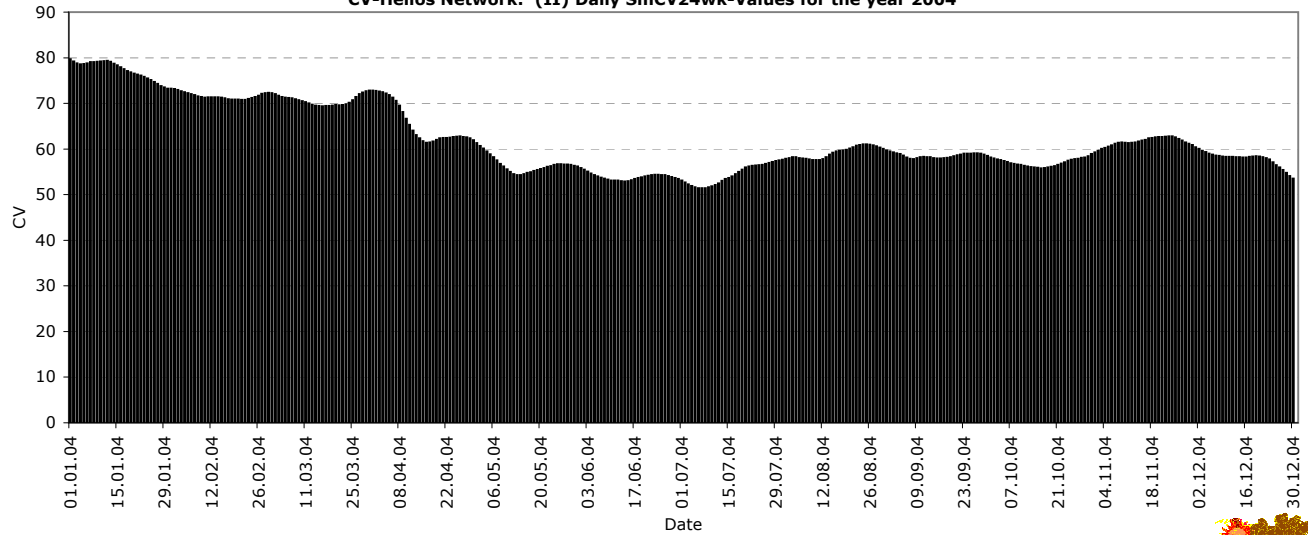
XI

CV-Helios Network: Graphic section for the year 2004

CV-Helios Network: (I) Daily CV-Values for the year 2004



CV-Helios Network: (II) Daily SmCV24wk-Values for the year 2004

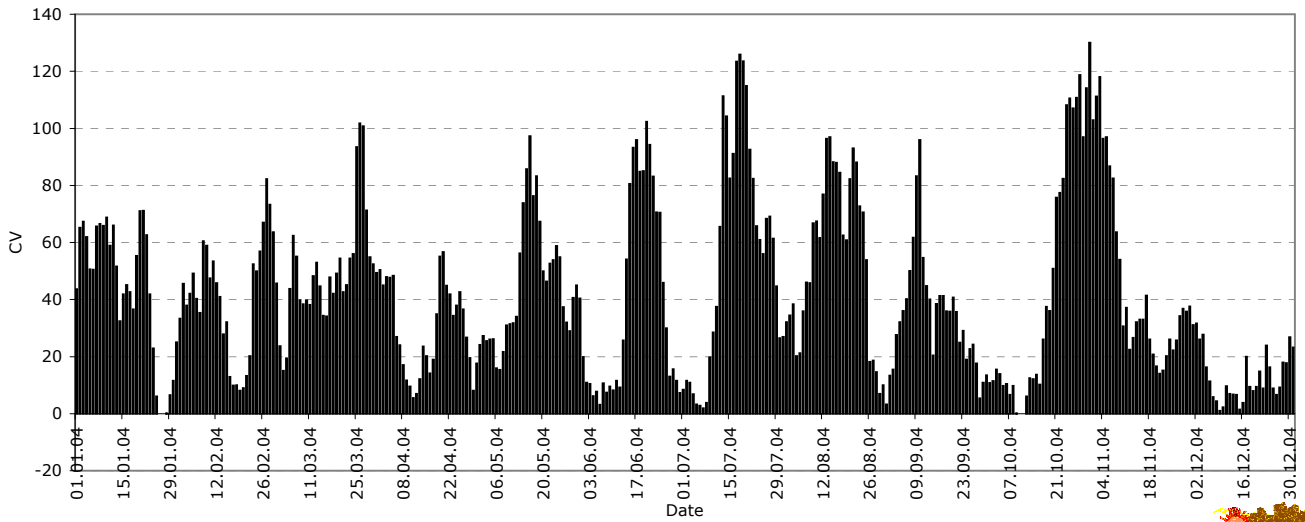


# CV-Helios Network

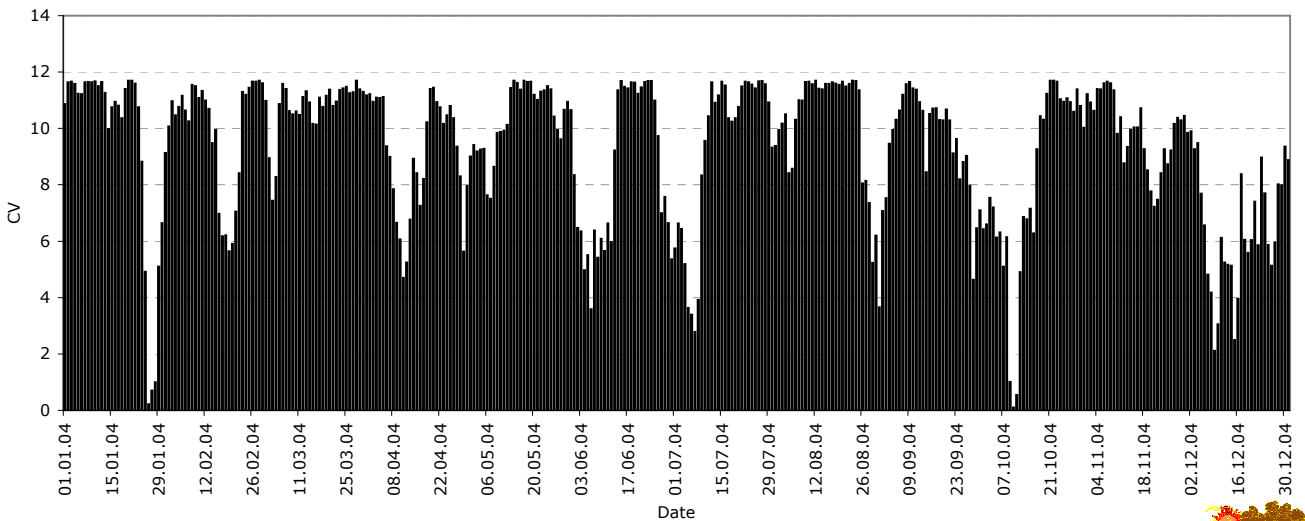
Annual Report no. 24



CV-Helios Network: (III) Daily Estimated CV-USAF for the year 2004



CV-Helios Network: (IV) Daily Estimated STDEV for the year 2004

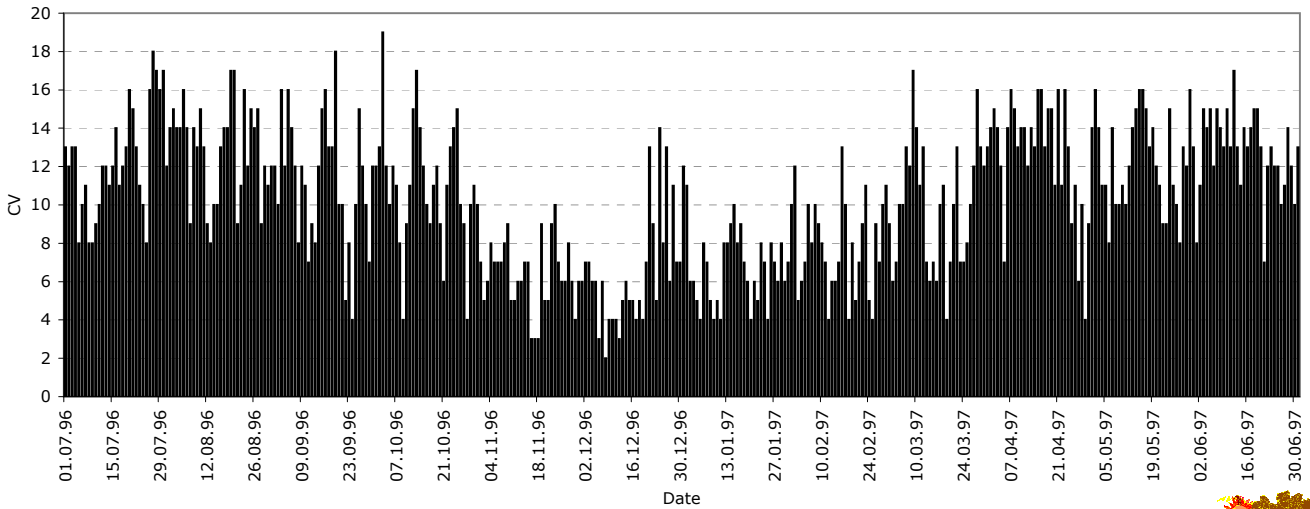


# CV-Helios Network

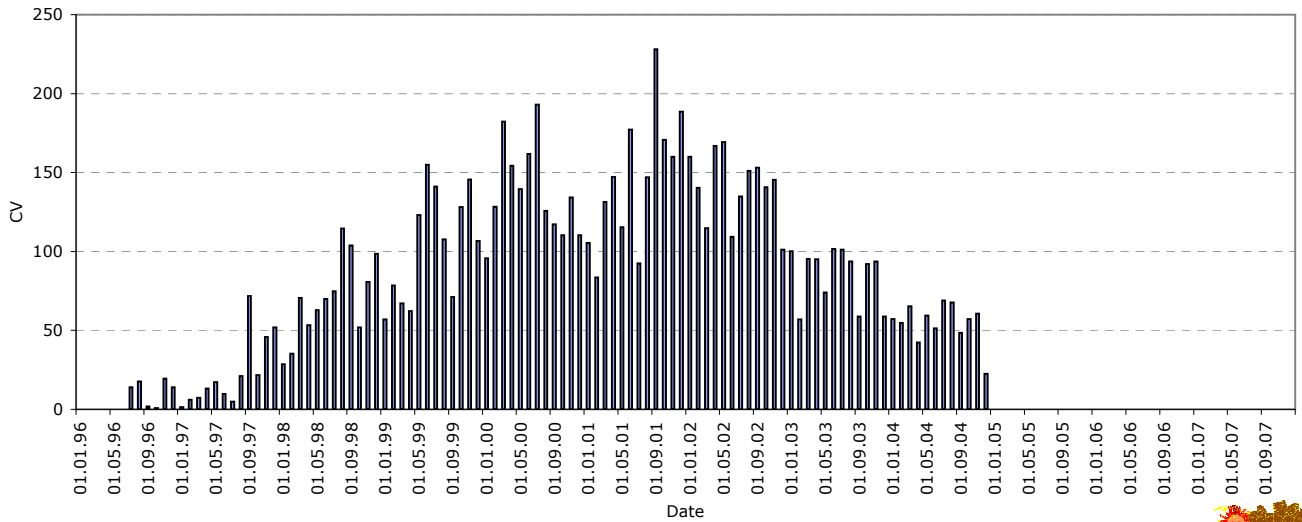
Annual Report no. 24



CV-Helios Network: (V) Number observations for solar cycle 23



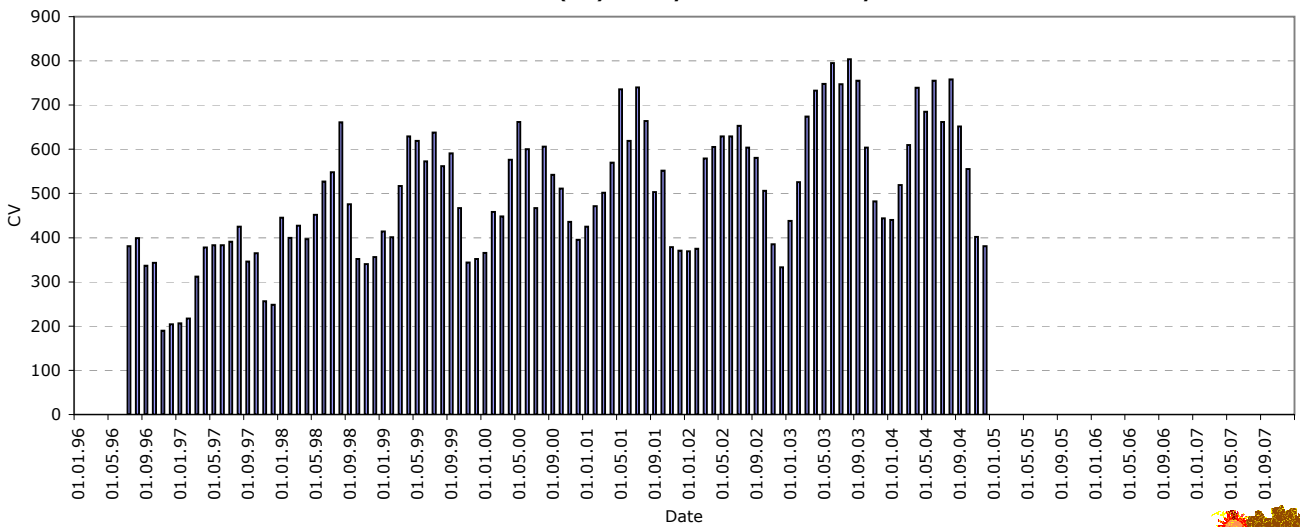
CV-Helios Network: (VI) Monthly CV for Solar Cycle 23



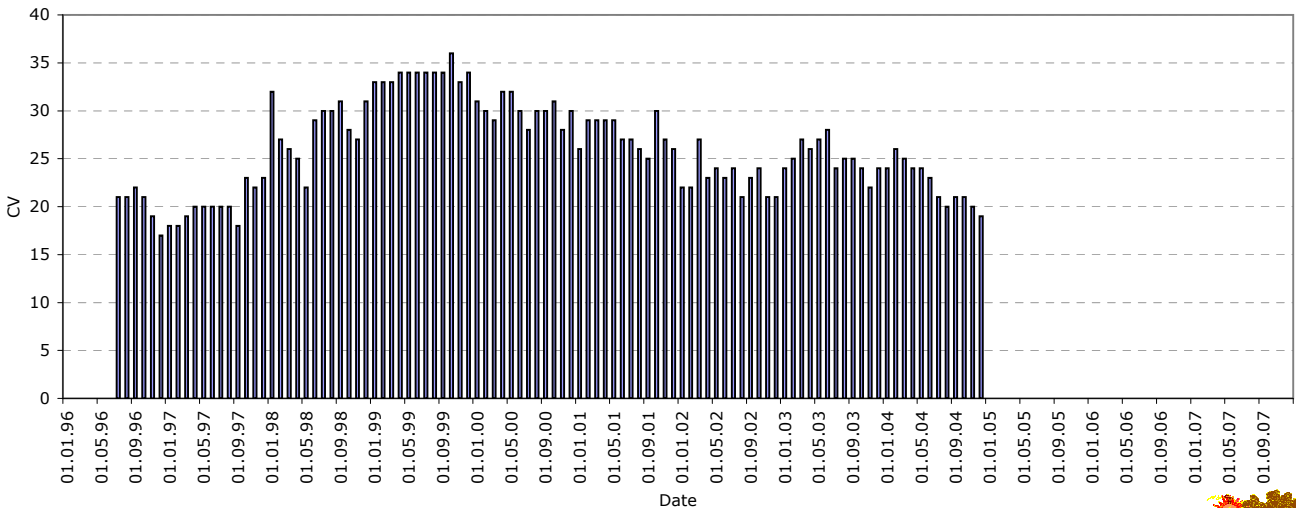
### CV-Helios Network Annual Report no. 24



CV-Helios Network: (VII) Monthly No. obs. for Solar Cycle 23



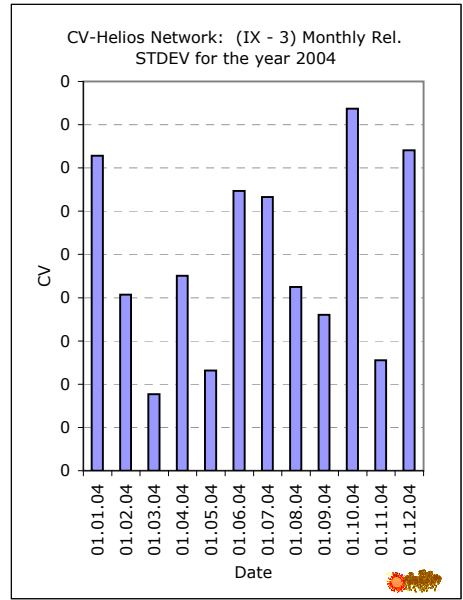
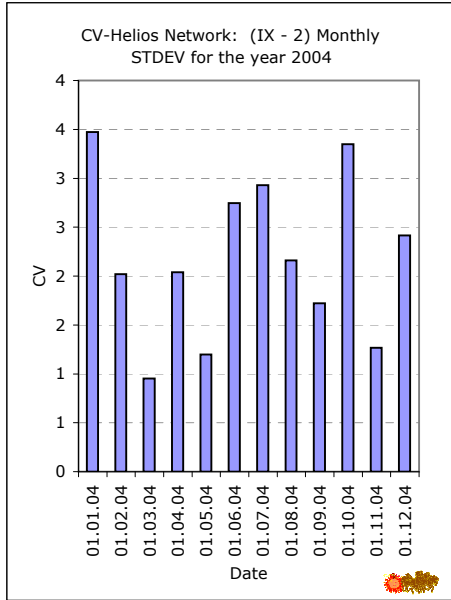
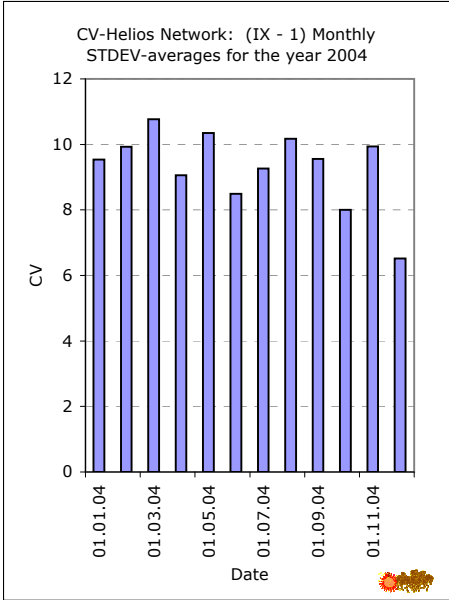
CV-Helios Network: (VIII) Monthly No. observers for Solar Cycle 23





### CV-Helios Network

Annual Report no. 24



## CV-Helios Network

Annual Report no. 24



**Thanks to all who contributed to CV-observing in 2004**  
Data above also available at  
<http://www.cv-helios.net/cv/reports/2004.html>

**Best regards,  
Kjell Inge Malde  
CV-Helios Network**

AFR Revised 02.06.2010 20:45:45

\*\*\*\*\*

### CV-Helios Network

Classification Values after Malde - 1981

Kjell Inge Malde

Böreholen 20

N-4085 Hundvaag - NORWAY

Cell: +47 98692856

[www.cv-helios.net](http://www.cv-helios.net)

CV-observations - [www.cv-helios.net/cvobs.html](http://www.cv-helios.net/cvobs.html)

[cv@cv-helios.net](mailto:cv@cv-helios.net)

[SolarAstronomy@yahoogroups.com](mailto:SolarAstronomy@yahoogroups.com)

SERVING AMATEUR SOLAR ASTRONOMY SINCE 1981

in solis vitae - "there is life in the sun"

