

CV-Helios Network
Annual Final Report
1987

Annual Report for 1987

In the year 1987, Solar Cycle no. 22
The Average CV was: 25,6 and the Average Smoothed CV was: 22,0
The Average CV-USAF was: 18,9
giving an Estimated STDEV of: 6,4

CV-Helios Network observed on 347 days
CV-Helios Network had a total of 1432 observations in 1987
CV-Helios Network have received 107 observation entries in the year 1987
CV-Helios Network's observers had an average of 4,0 observations per day/month
CV-Helios Network have an average of 4,5 observers in this solar cycle

This Annual Final Report contain results from 15 cv-observers from 7 countries

A sincere thanks to all observers for their fine contributions in the passed year.

CV-Helios Network 01. April 1988



Kjell Inge Malde
Director



CV-Helios Network



Annual Report no. 7

I	CV-Helios Network: Daily CV-Values for the year 1987											
Year 1987	Jan	Feb	Mar	Apr	May	Jun	Jul	Aug	Sep	Oct	Nov	Dec
1	6,0	0,0	7,8	24,5	18,0	10,3	0,0	29,7	14,1	18,2	42,3	13,3
2	14,0	0,0		10,0	21,3	1,4	0,0	33,5	20,3	25,0	47,7	9,7
3	9,5	0,0	7,5	40,0	13,8	0,0	0,0	21,5	25,1	27,7	41,7	0,7
4	9,7		9,0	21,4	32,6	0,0	0,0	14,5	30,3	29,5	38,3	0,8
5	9,0	0,0	10,8	40,7	39,5	0,0	0,0	25,3	29,5	41,3	32,3	14,3
6	7,5		23,3	67,5	38,6	0,0	0,0	28,8	34,9	38,7	30,0	25,0
7	1,0	0,0	25,8	90,7	36,1	0,0	0,5	19,0	52,6	11,3	13,7	25,0
8	0,0		28,8	88,5	31,0	0,0	5,8	46,8	51,1	15,5	20,0	30,8
9	0,0	0,0	33,3	112,0	32,5	0,0	4,1	41,6	47,9	19,8	17,0	26,0
10	0,0		15,0	110,0	29,3	0,0	1,0	62,0	50,9	53,8	7,7	12,0
11	0,0		0,0	85,6	25,5	0,4	0,2	54,3	42,0	66,0	9,0	16,0
12	0,0	0,0	0,0	81,9	11,0	2,8	0,0	50,5	41,5	59,0	39,5	1,3
13	0,0	0,0	0,0	84,3	22,7	1,5	0,0	96,8	11,8	61,7	28,0	11,0
14	0,0	15,0	5,7	82,0	20,0	1,0	0,0	80,2	15,3	68,3	39,3	12,0
15	0,3	2,0	6,4	76,3	53,0	0,0	1,3	83,1	9,3		41,6	
16	0,0	0,0	6,0	56,0	68,6	0,0	2,0	98,3	9,9	104,3	44,0	
17	0,0	0,0		56,4	95,9	3,5	12,8	87,3	18,5	87,5	53,3	15,0
18	1,0	0,0	7,0	48,4	61,8	11,3	14,8	76,3	18,8	93,6	54,0	
19	0,0	0,0	1,0	51,8	60,2	9,7	27,3	76,4	17,0	65,4	58,0	38,5
20	1,0		0,0	0,0	47,8	10,2	35,5	59,7	25,8	38,5	58,6	38,0
21	2,0	0,0	9,7	6,5	47,6	43,0	61,5	59,3	30,0	40,7	57,0	10,0
22		0,0	13,0	9,5	42,3	41,4	73,4	43,0	20,6	27,0	85,0	10,4
23		0,3	16,0	14,3	49,3	35,1	92,1	47,7	20,0	21,0	81,3	11,3
24		0,0		17,7	51,9	39,5	126,3	40,8	14,7	12,3	50,0	9,0
25	1,0	5,7	13,0	16,0	48,2	39,0	90,4	12,5	8,3	25,5	38,0	4,0
26	4,7	10,0	24,0	17,8	47,3	43,8	86,0	24,3	8,8	43,0	36,6	23,5
27	4,3	0,0		4,1	39,5	33,8	64,5	12,0	8,9	51,0	21,0	33,5
28	6,3		38,3	3,3	12,5	35,6	51,5	2,0	4,6	60,3	0,3	38,3
29	3,0		33,8	6,0	12,3	21,0	32,0	0,5	16,9	54,3	3,8	33,3
30	0,0		36,0	12,3	9,3	0,1	36,2	1,9	21,2	35,7	3,5	41,8
31	0,8		11,0		6,3		31,0	2,8		37,0		37,0
Average:	2,9	1,6	14,1	44,5	36,3	12,8	27,4	43,0	24,0	44,4	36,4	19,3
No. days:	28	21	27	30	31	30	31	31	30	30	30	28

CV-Helios Network												
Annual Report no. 7												
CV-Helios Network: Daily SmCV24wk-Values for the year 1987												
II	Jan	Feb	Mar	Apr	May	Jun	Jul	Aug	Sep	Oct	Nov	Dec
Year 1987												
1	11,6	11,0	10,5	10,9	14,4	20,9	21,9	26,1	32,3	27,7	30,6	34,8
2	11,7	11,0	10,5	10,6	14,4	20,7	21,9	26,3	32,3	27,8	30,6	34,6
3	11,7	10,9	10,5	10,5	14,4	20,6	21,9	26,3	32,4	27,9	30,5	34,4
4	11,8	10,9	10,5	10,2	14,6	20,5	21,9	26,4	32,4	28,0	30,5	34,1
5	11,9	10,9	10,5	10,2	14,8	20,4	21,7	26,5	32,5	28,1	30,4	34,0
6	12,0	10,9	10,6	10,1	15,1	20,3	21,6	26,7	32,5	28,3	30,3	33,9
7	12,0	10,8	10,8	10,4	15,3	20,3	21,4	26,8	32,6	28,2	30,1	33,8
8	11,9	10,8	11,0	11,0	15,4	20,2	21,5	27,1	32,7	28,3	30,1	33,8
9	11,8	10,7	11,2	11,8	15,6	20,1	21,5	27,3	32,8	28,4	30,2	33,7
10	11,5	10,8	11,3	12,5	15,8	19,9	21,4	27,7	32,9	28,7	30,2	33,7
11	11,5	10,8	11,2	12,5	16,0	19,8	21,4	27,8	33,1	29,0	30,2	33,8
12	11,3	10,7	11,1	13,0	16,1	19,8	21,4	28,1	33,2	29,3	30,4	33,8
13	11,2	10,6	11,1	13,2	16,3	19,8	21,4	28,5	33,2	29,5	30,5	33,8
14	11,0	10,7	11,0	13,4	16,3	19,8	21,4	29,0	33,1	29,8	30,8	33,9
15	10,9	10,6	11,0	13,6	16,7	19,7	21,4	29,4	33,0	29,8	31,0	34,1
16	10,8	10,6	11,0	14,0	17,2	19,6	21,4	30,0	32,8	30,2	31,3	34,3
17	10,8	10,5	10,9	14,0	17,7	19,6	21,5	30,4	32,5	30,5	31,6	34,4
18	10,7	10,3	10,9	13,9	18,2	19,6	21,4	30,7	32,1	30,9	31,9	34,6
19	10,6	10,3	10,9	14,1	18,6	19,6	21,6	31,0	31,6	31,1	32,3	34,8
20	10,6	10,3	10,7	14,0	18,8	19,7	21,7	31,2	31,1	31,1	32,7	35,0
21	10,6	10,3	10,7	14,0	19,1	20,0	22,1	31,4	30,6	31,2	33,0	35,1
22	10,7	10,3	10,7	14,0	19,4	20,2	22,4	31,7	30,2	31,2	33,5	35,2
23	10,8	10,3	10,8	14,2	19,7	20,5	23,0	32,0	29,8	31,3	34,0	35,2
24	10,9	10,3	10,7	14,3	19,9	20,7	23,7	32,3	29,4	31,2	34,3	35,3
25	10,9	10,3	10,8	14,4	20,2	21,0	24,1	32,3	29,0	31,2	34,5	35,3
26	10,9	10,3	10,9	14,5	20,5	21,3	24,7	32,4	28,5	31,2	34,8	35,5
27	11,0	10,3	10,9	14,5	20,8	21,5	25,1	32,4	28,3	31,1	34,9	35,7
28	11,0	10,4	11,2	14,4	20,9	21,8	25,3	32,3	27,9	30,9	34,9	35,8
29	11,0		11,5	14,3	20,8	21,9	25,5	32,2	27,7	30,8	34,8	35,9
30	11,0		11,4	14,3	20,9	21,9	25,7	32,2	27,6	30,7	34,8	36,0
31	11,0		11,2		20,9		25,9	32,2		30,6		36,0
Average:	11,2	10,6	10,9	12,9	17,6	20,4	22,5	29,6	31,3	29,8	32,0	34,7
No. days:	31	28	31	30	31	30	31	31	30	31	30	31

CV-Helios Network



Annual Report no. 7

III	CV-Helios Network: Daily Estimated CV-USAF for the year 1987											
Year 1987	Jan	Feb	Mar	Apr	May	Jun	Jul	Aug	Sep	Oct	Nov	Dec
1	1,9		2,9	14,2	9,4	4,3		18,2	6,8	9,6	28,7	6,2
2	6,7			4,2	11,8	0,1		21,3	11,1	14,6	33,4	4,0
3	3,9		2,7	26,8	6,5			12,0	14,7	16,7	28,2	0,0
4	4,0		3,6	11,9	20,6			7,0	18,7	18,1	25,4	0,0
5	3,6		4,7	27,4	26,3			14,9	18,1	27,8	20,4	6,9
6	2,7		13,3	51,6	25,6			17,5	22,5	25,6	18,5	14,6
7	0,0		15,2	74,1	23,5		-0,1	10,1	37,8	4,9	6,5	14,6
8			17,6	72,0	19,3		1,8	32,6	36,5	7,7	10,9	19,1
9			21,1	95,9	20,5		1,1	28,1	33,6	10,7	8,7	15,4
10			7,4	93,8	17,9		0,0	46,4	36,2	38,8	2,8	5,4
11				69,1	15,0	-0,1	-0,1	39,3	28,5	50,2	3,6	8,0
12				65,4	4,8	0,5		35,9	28,0	43,6	26,3	0,1
13				67,8	12,8	0,1		80,3	5,3	46,1	16,9	4,8
14		7,4	1,8	65,5	10,9	0,0		63,7	7,5	52,4	26,2	5,4
15	-0,1	0,3	2,2	59,9	38,2		0,1	66,7	3,8		28,1	
16			1,9	40,9	52,6		0,3	81,8	4,1	87,9	30,2	
17				41,2	79,3	0,8	5,9	70,8	9,8	71,0	38,5	7,4
18	0,0		2,5	34,0	46,2	5,0	7,2	60,0	10,0	77,1	39,1	
19			0,0	37,0	44,7	4,0	16,4	60,1	8,7	49,6	42,7	25,5
20	0,0				33,6	4,3	23,0	44,2	15,2	25,5	43,3	25,1
21	0,3		4,0	2,2	33,3	29,3	45,9	43,9	18,5	27,3	41,8	4,2
22			6,0	3,9	28,8	28,0	57,2	29,3	11,3	16,1	68,5	4,4
23		-0,1	8,0	6,9	34,8	22,7	75,6	33,4	10,9	11,6	64,9	4,9
24				9,2	37,2	26,3	110,9	27,4	7,1	5,6	35,5	3,6
25	0,0	1,8	6,0	8,0	33,9	25,9	73,9	5,7	3,2	15,0	25,1	1,0
26	1,3	4,2	13,8	9,3	33,1	30,0	69,5	14,1	3,4	29,3	23,9	13,5
27	1,2			1,1	26,3	21,6	48,7	5,4	3,5	36,4	11,6	21,3
28	2,1		25,4	0,7	5,7	23,1	36,8	0,3	1,3	44,9	-0,1	25,4
29	0,6		21,6	1,9	5,6	11,6	20,1	-0,1	8,6	39,4	0,9	21,1
30			23,4	5,6	3,7	-0,1	23,6	0,2	11,7	23,1	0,8	28,3
31	0,0		4,8		2,1		19,3	0,5		24,2		24,2
Average:	1,7	2,7	9,1	34,5	24,6	11,9	29,0	31,3	14,5	31,7	25,0	11,2
No. days:	17	5	23	29	31	20	22	31	30	30	30	28

CV-Helios Network

Annual Report no. 7



IV	CV-Helios Network: Daily Estimated STDEV for the year 1987											
Year 1987	Jan	Feb	Mar	Apr	May	Jun	Jul	Aug	Sep	Oct	Nov	Dec
1	2,9		3,4	7,3	6,1	4,2		8,1	5,2	6,1	9,6	5,0
2	5,2			4,1	6,7	0,9		8,6	6,5	7,4	10,1	4,0
3	4,0		3,4	9,4	5,1			6,7	7,4	7,8	9,5	0,5
4	4,0		3,8	6,7	8,5			5,3	8,2	8,1	9,2	0,6
5	3,8		4,3	9,4	9,3			7,4	8,1	9,5	8,4	5,2
6	3,4		7,1	11,3	9,2			7,9	8,8	9,2	8,1	7,4
7	0,7		7,5	11,7	8,9		0,4	6,3	10,5	4,5	5,1	7,4
8			8,0	11,7	8,3		2,8	10,0	10,4	5,5	6,5	8,2
9			8,6	11,4	8,5		2,2	9,5	10,1	6,4	5,8	7,5
10			5,4	11,5	8,0		0,7	11,0	10,3	10,5	3,4	4,7
11				11,7	7,4	0,3	0,2	10,6	9,6	11,2	3,8	5,6
12				11,6	4,4	1,6		10,3	9,5	10,9	9,3	0,9
13				11,7	7,0	1,0		11,7	4,6	11,0	7,8	4,4
14		5,4	2,7	11,6	6,5	0,7		11,6	5,5	11,3	9,3	4,7
15	0,3	1,2	3,0	11,5	10,5		0,9	11,7	3,9		9,5	
16			2,9	10,7	11,3		1,2	11,7	4,1	11,6	9,8	
17				10,7	11,7	1,9	4,9	11,7	6,2	11,7	10,5	5,4
18	0,7		3,2	10,1	11,0	4,5	5,3	11,5	6,2	11,7	10,6	
19			0,7	10,4	10,9	4,0	7,7	11,5	5,8	11,2	10,8	9,2
20	0,7				10,1	4,2	8,9	10,9	7,5	9,2	10,8	9,1
21	1,2		4,0	3,0	10,1	9,7	11,0	10,9	8,1	9,4	10,7	4,1
22			4,9	4,0	9,6	9,5	11,5	9,7	6,6	7,7	11,7	4,2
23		0,2	5,6	5,2	10,2	8,8	11,7	10,1	6,5	6,6	11,6	4,5
24				6,0	10,4	9,3	10,9	9,4	5,3	4,7	10,3	3,8
25	0,7	2,7	4,9	5,6	10,1	9,3	11,7	4,8	3,6	7,4	9,1	2,1
26	2,4	4,1	7,2	6,0	10,1	9,7	11,7	7,2	3,8	9,7	9,0	7,1
27	2,2			2,2	9,3	8,6	11,1	4,7	3,8	10,3	6,6	8,6
28	3,0		9,2	1,8	4,8	8,9	10,4	1,2	2,4	10,9	0,2	9,2
29	1,7		8,6	2,9	4,7	6,6	8,4	0,4	5,8	10,6	2,0	8,6
30			8,9	4,7	3,9	0,1	8,9	1,2	6,7	8,9	1,9	9,5
31	0,6		4,4		3,0		8,3	1,6		9,0		9,0
Average:	2,2	2,7	5,3	8,1	8,2	5,2	6,9	8,2	6,7	9,0	8,0	5,7
No. days:	17	5	23	29	31	20	22	31	30	30	30	28

CV-Helios Network



Annual Report no. 7

V	CV-Helios Network: Number observations for the year 1987											
Year 1987	Jan	Feb	Mar	Apr	May	Jun	Jul	Aug	Sep	Oct	Nov	Dec
1	1	6	4	2	5	4	7	3	8	5	4	4
2	2	2		1	7	5	7	2	3	7	3	3
3	4	1	2	4	4	5	5	4	7	6	3	3
4	3		2	5	5	4	5	6	7	6	3	4
5	3	1	5	7	4	6	7	3	4	4	3	3
6	2		4	6	7	3	4	4	7	3	1	2
7	5	2	4	9	8	4	4	2	7	4	3	4
8	2		5	6	7	2	4	5	7	2	4	5
9	1	1	4	2	6	3	7	5	7	4	1	3
10	1		5	1	8	5	7	5	7	4	3	2
11	4		5	5	4	5	6	7	4	3	2	2
12	2	1	5	7	1	4	6	4	6	1	2	6
13	5	1	5	4	3	6	7	6	5	6	3	3
14	4	2	6	5	3	4	9	6	4	3	6	2
15	3	1	5	4	5	2	7	7	6		5	
16	1	1	3	6	5	3	4	8	7	4	2	
17	2	1		8	7	2	6	6	6	4	3	1
18	1	1	2	8	4	3	4	3	4	5	3	
19	1	1	3	4	5	6	6	7	6	7	2	2
20	1		2	3	6	6	4	6	5	2	5	1
21	1	1	3	2	5	2	6	7	4	3	3	1
22		2	4	4	3	5	7	8	5	2	1	5
23		4	1	6	4	8	7	6	5	1	3	4
24		3		7	8	4	3	4	6	3	2	3
25	1	3	1	7	6	6	5	2	7	4	2	1
26	3	1	2	5	6	5	7	6	4	1	5	2
27	3	1		7	2	5	4	3	7	2	1	2
28	3		3	6	4	5	2	5	5	3	4	3
29	5		5	7	4	7	5	4	7	3	6	4
30	4		4	6	4	7	5	10	5	3	2	4
31	5		2		3		2	9		2		3
Average:	2,6	1,8	3,6	5,1	4,9	4,5	5,5	5,3	5,7	3,6	3,0	2,9
Total:	73	37	96	154	153	136	169	163	172	107	90	82
No. days:	28	21	27	30	31	30	31	31	30	30	30	28

CV-Helios Network

Annual Report no. 7



VI	CV-Helios Network: Monthly CV for Solar Cycle 22											
CYCLE	Jan	Feb	Mar	Apr	May	Jun	Jul	Aug	Sep	Oct	Nov	Dec
1986										30,4	13,7	3,1
1987	2,9	1,6	14,1	44,5	36,3	12,8	27,4	43,0	24,0	44,4	36,4	19,3
1988												
1989												
1990												
1991												
1992												
1993												
1994												
1995												
1996												
1997												
AVERAGE	2,9	1,6	14,1	44,5	36,3	12,8	27,4	43,0	24,0	37,4	25,0	11,2

CV-Helios Network

Annual Report no. 7



VII	CV-Helios Network: Monthly No. obs. for Solar Cycle 22											
CYCLE	Jan	Feb	Mar	Apr	May	Jun	Jul	Aug	Sep	Oct	Nov	Dec
1986										41	62	31
1987	73	37	96	154	153	136	169	163	172	107	90	82
1988												
1989												
1990												
1991												
1992												
1993												
1994												
1995												
1996												
1997												
TOTAL	73	37	96	154	153	136	169	163	172	148	152	113

CV-Helios Network

Annual Report no. 7



VIII	CV-Helios Network: Monthly No. observers for Solar Cycle 22											
CYCLE	Jan	Feb	Mar	Apr	May	Jun	Jul	Aug	Sep	Oct	Nov	Dec
1986	1	1	1	1	1	1	1	2	2	4	6	4
1987	7	6	8	9	10	10	10	11	11	9	9	7
1988												
1989												
1990												
1991												
1992												
1993												
1994												
1995												
1996												
1997												
AVERAGE	4,0	3,5	4,5	5,0	5,5	5,5	5,5	6,5	6,5	6,5	7,5	5,5

CV-Helios Network

Annual Report no. 7



IX	CV-Helios Network: Monthly STDEV-calculations for the year 1987		
1987	Average STDEV	STDEV	Rel. STDEV
January	2,2	1,5	68,73 %
February	2,7	2,1	76,37 %
March	5,3	2,4	44,98 %
April	8,1	3,5	43,06 %
May	8,2	2,4	29,49 %
June	5,2	3,7	72,06 %
July	6,9	4,4	64,19 %
August	8,2	3,5	42,62 %
September	6,7	2,3	34,26 %
October	9,0	2,2	24,04 %
November	8,0	3,1	38,55 %
December	5,7	3,5	60,41 %
AVERAGE	2,9	2,9	49,9 %

CV-Helios Network

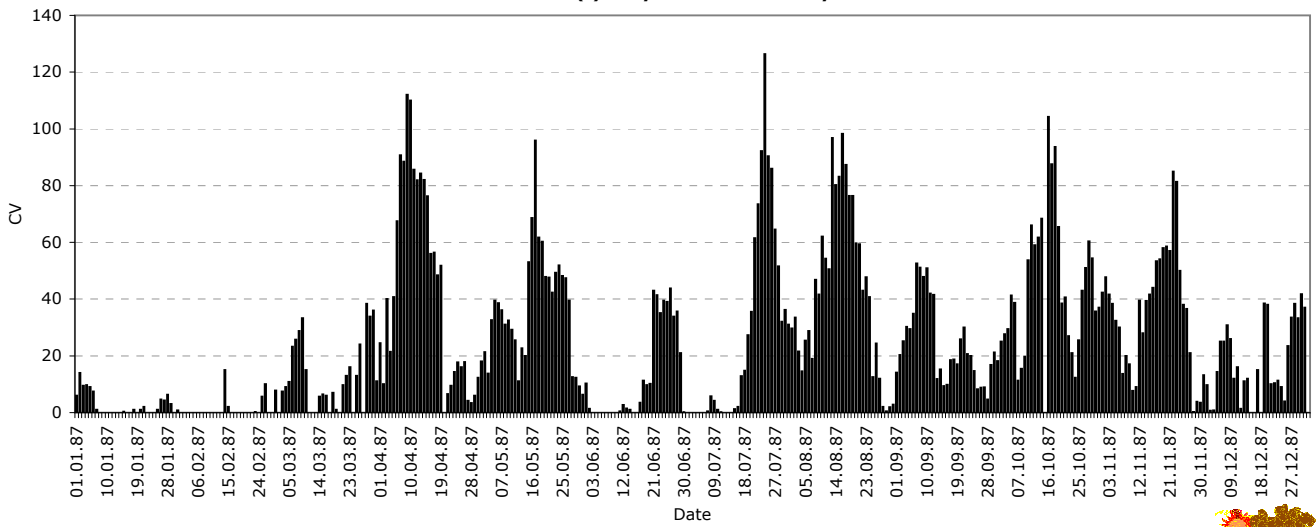
Annual Report no. 7



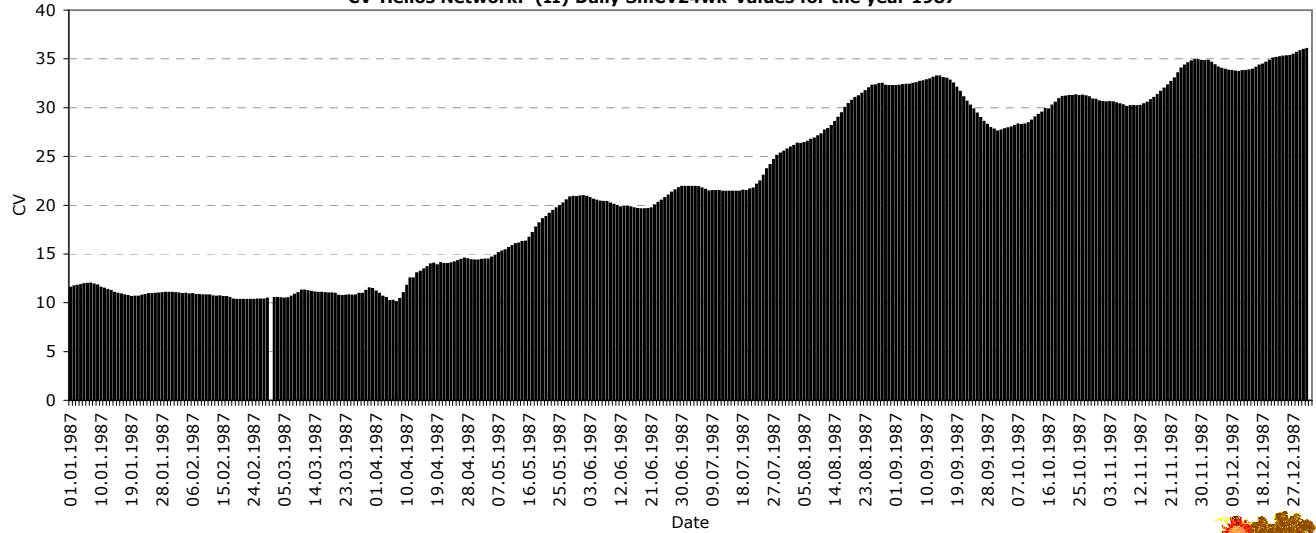
XI

CV-Helios Network: Graphic section for the year 1987

CV-Helios Network: (I) Daily CV-Values for the year 1987



CV-Helios Network: (II) Daily SmCV24wk-Values for the year 1987

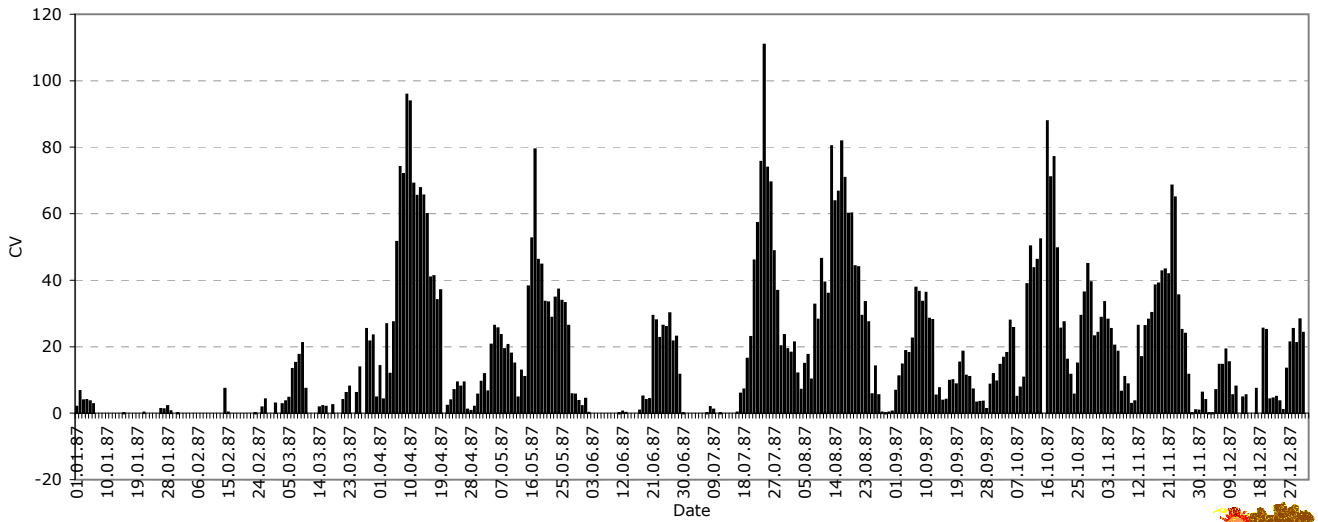


CV-Helios Network

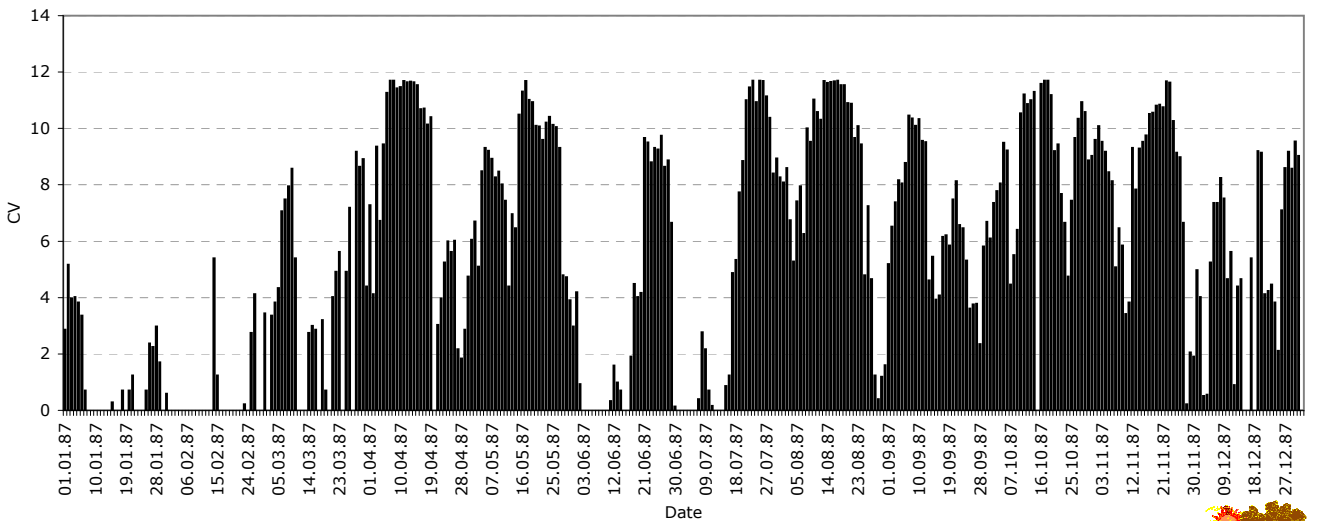
Annual Report no. 7



CV-Helios Network: (III) Daily Estimated CV-USAF for the year 1987



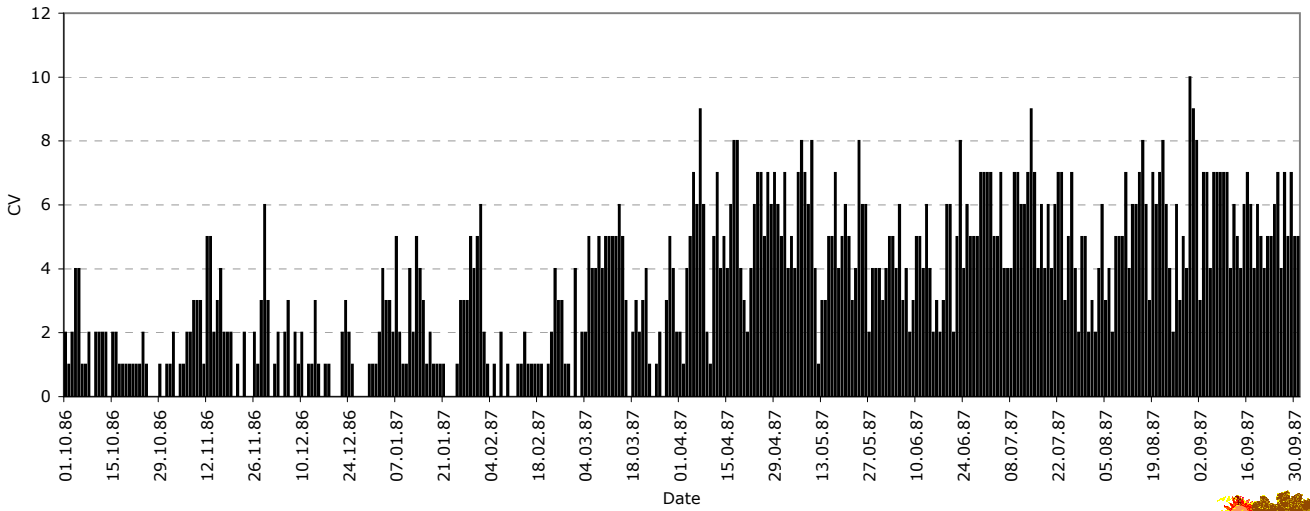
CV-Helios Network: (IV) Daily Estimated STDEV for the year 1987



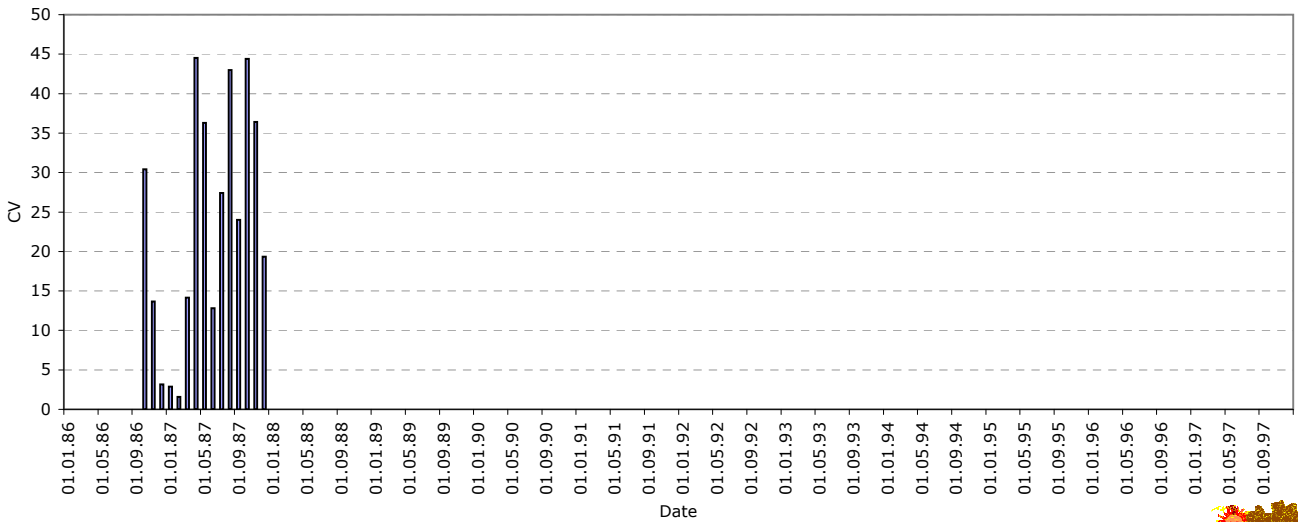
CV-Helios Network Annual Report no. 7



CV-Helios Network: (V) Number observations for solar cycle 22



CV-Helios Network: (VI) Monthly CV for Solar Cycle 22

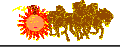
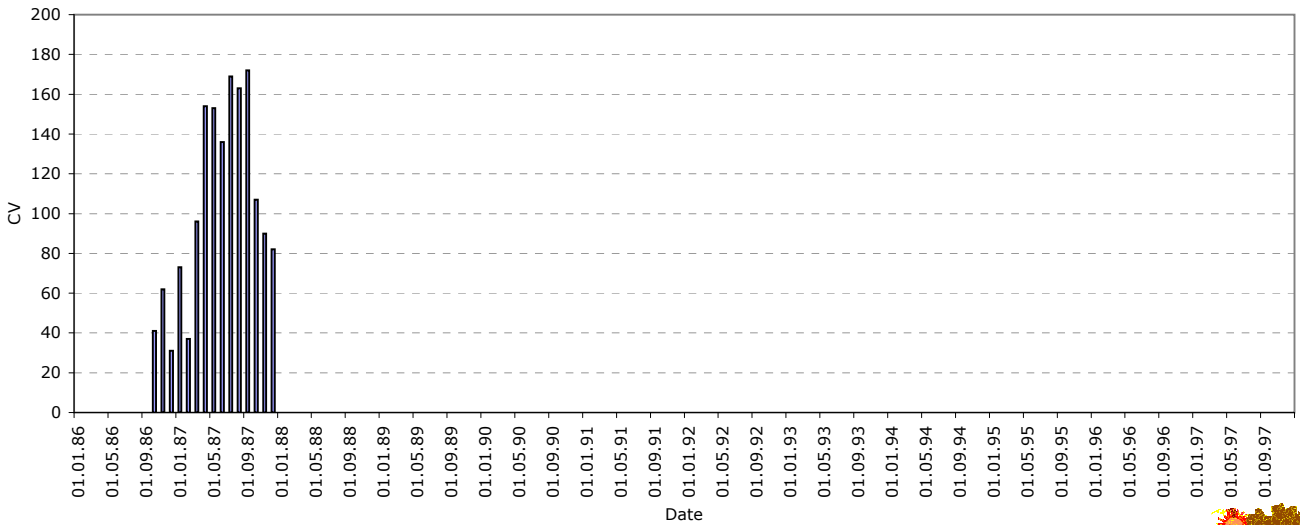


CV-Helios Network

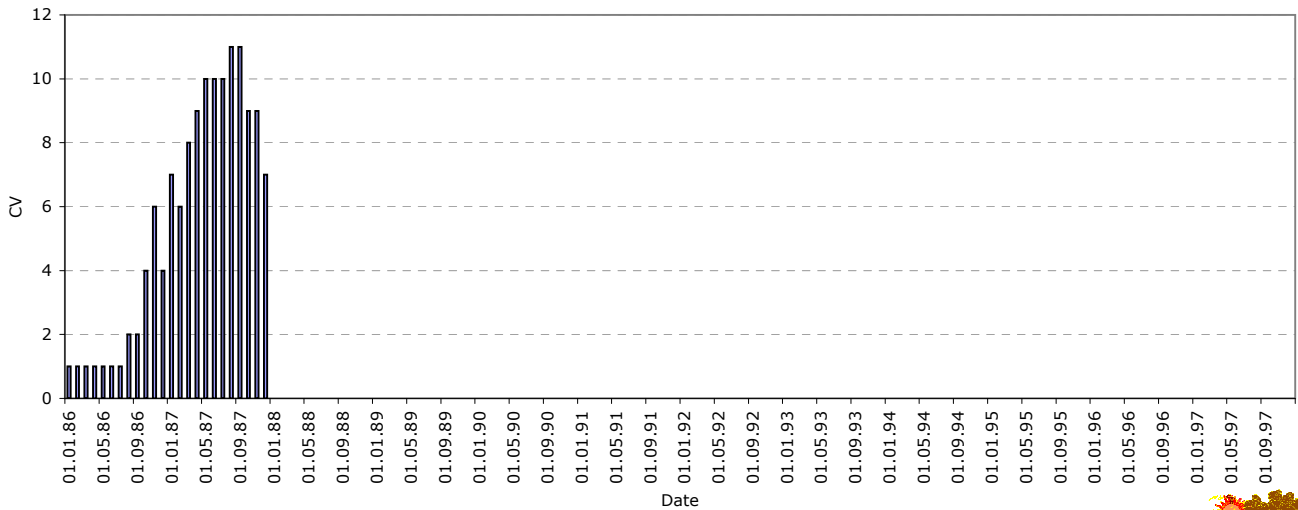
Annual Report no. 7



CV-Helios Network: (VII) Monthly No. obs. for Solar Cycle 22

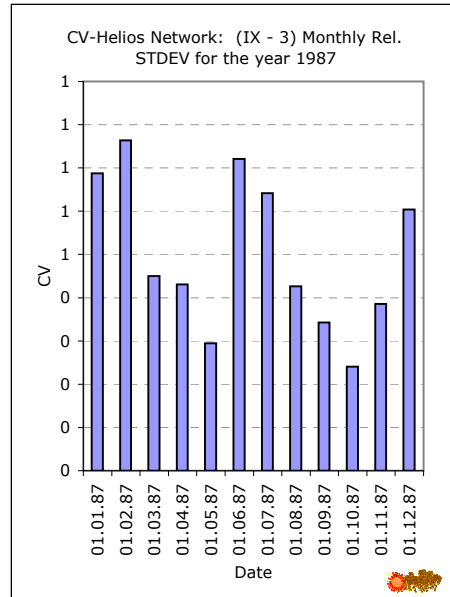
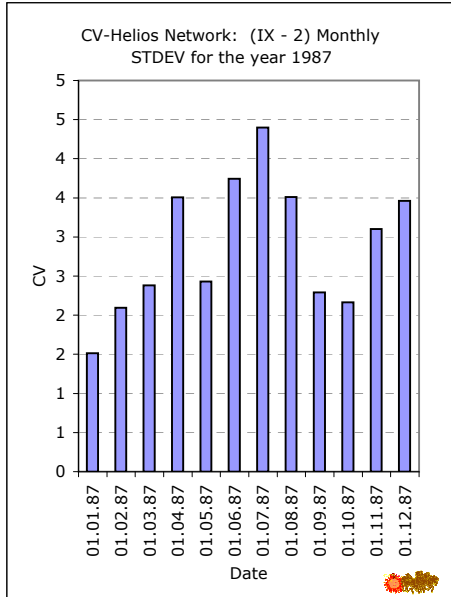
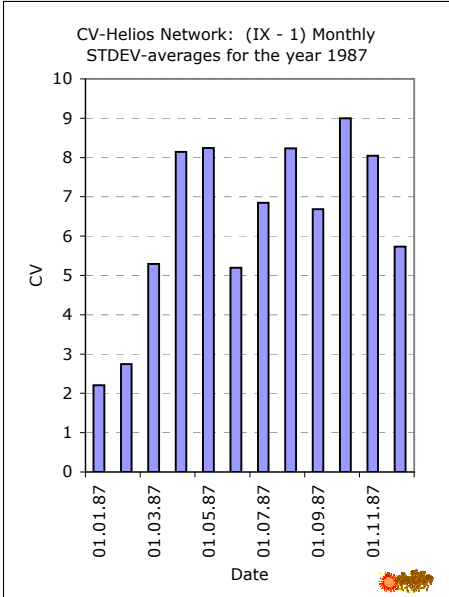


CV-Helios Network: (VIII) Monthly No. observers for Solar Cycle 22



CV-Helios Network

Annual Report no. 7



CV-Helios Network

Annual Report no. 7



Thanks to all who contributed to CV-observing in 1987
Data above also available at
<http://www.cv-helios.net/cv/reports/1987.html>

Best regards,
Kjell Inge Malde
CV-Helios Network

AFR Revised 02.06.2010 21:19:57

CV-Helios Network

Classification Values after Malde - 1981

Kjell Inge Malde

Böreholen 20

N-4085 Hundvaag - NORWAY

Cell: +47 98692856

www.cv-helios.net

CV-observations - www.cv-helios.net/cvobs.html

cv@cv-helios.net

SolarAstronomy@yahoogroups.com

SERVING AMATEUR SOLAR ASTRONOMY SINCE 1981

in solis vitae - "there is life in the sun"

