

CV-Helios Network
Annual Final Report
1985

Annual Report for 1985

In the year 1985, Solar Cycle no. 21
The Average CV was: 13,8 and the Average Smoothed CV was: 14,9
The Average CV-USAF was: 14,2
giving an Estimated STDEV of: 5,8

CV-Helios Network observed on 247 days
CV-Helios Network had a total of 247 observations in 1985
CV-Helios Network have received 12 observation entries in the year 1985
CV-Helios Network's observers had an average of 1,0 observations per day/month
CV-Helios Network have an average of 1,3 observers in this solar cycle

This Annual Final Report contain results from 1 cv-observers from 1 countries

A sincere thanks to all observers for their fine contributions in the passed year.

CV-Helios Network 01. April 1986



Kjell Inge Malde
Director



CV-Helios Network												
Annual Report no. 5												
CV-Helios Network: Daily CV-Values for the year 1985												
I	Jan	Feb	Mar	Apr	May	Jun	Jul	Aug	Sep	Oct	Nov	Dec
Year 1985												
1	0,0				44,0	0,0	12,0	16,0	0,0			
2	0,0	19,0		22,0	0,0	0,0	18,0		0,0	0,0	0,0	
3	0,0	25,0	0,0			0,0	18,0	14,0			0,0	
4						23,0	30,0	14,0	0,0	0,0		
5		17,0			0,0	24,0	35,0		0,0	0,0		1,0
6	0,0	2,0	0,0	5,0	5,0		56,0	12,0		0,0		3,0
7			0,0			68,0	69,0	12,0	0,0		13,0	2,0
8		0,0			54,0	57,0	84,0	4,0	0,0	0,0	13,0	0,0
9	0,0	17,0		0,0	60,0	57,0	80,0		0,0	0,0		
10	0,0		0,0	0,0	58,0	82,0	106,0			0,0		5,0
11			0,0	0,0	50,0	85,0		1,0	0,0		8,0	
12		5,0		0,0	46,0	24,0		0,0	0,0	0,0	12,0	
13	22,0	4,0	0,0		42,0	57,0	5,0	0,0	4,0		15,0	
14	22,0	4,0	0,0	0,0	41,0			0,0			12,0	
15	28,0	14,0	0,0	0,0			0,0	0,0	11,0		50,0	
16	28,0	4,0	0,0	0,0		12,0	7,0	0,0	10,0		43,0	
17	28,0	0,0	5,0	0,0		11,0	8,0	0,0	7,0		30,0	
18	16,0	0,0	9,0		52,0	5,0	8,0	0,0	8,0	38,0		
19	22,0		3,0		53,0	1,0	5,0			44,0	9,0	
20		24,0		0,0	16,0	1,0	6,0		5,0		11,0	
21		26,0		22,0	13,0	5,0	4,0		1,0		11,0	
22			37,0	46,0	16,0		5,0		0,0	57,0		
23	52,0		43,0	52,0	16,0		9,0	0,0	0,0	60,0	0,0	0,0
24		10,0	43,0	43,0	15,0	13,0	1,0		0,0	54,0	0,0	0,0
25				44,0	8,0	6,0	1,0	0,0	0,0	54,0	0,0	0,0
26	0,0			44,0	7,0	0,0	0,0	0,0	0,0	48,0		0,0
27	0,0		8,0	47,0	0,0	0,0	16,0		0,0	24,0	0,0	0,0
28				44,0		0,0	19,0	0,0	0,0	8,0	0,0	0,0
29			11,0	44,0	0,0	4,0	44,0	0,0			0,0	0,0
30	0,0		25,0	44,0	0,0	8,0	23,0	0,0			0,0	0,0
31			25,0		0,0		16,0	0,0		0,0		0,0
Average:	12,8	10,7	11,0	21,8	24,8	21,7	24,5	3,5	2,0	21,5	10,8	0,8
No. days:	17	16	19	21	24	25	28	21	23	18	21	14

CV-Helios Network

Annual Report no. 5



CV-Helios Network: Daily SmCV24wk-Values for the year 1985												
II	Jan	Feb	Mar	Apr	May	Jun	Jul	Aug	Sep	Oct	Nov	Dec
Year 1985												
1	11,2	11,9	9,4	11,8	15,9	16,2	18,6	21,2	20,0	18,1	14,5	12,2
2	11,1	12,0	9,5	12,0	15,7	16,1	18,5	21,2	19,8	17,9	14,4	12,3
3	10,9	12,2	9,5	12,0	15,7	16,1	18,5	21,1	19,6	17,7	14,2	12,3
4	10,9	12,0	9,7	12,0	15,8	16,3	18,6	21,0	19,2	17,3	14,2	12,3
5	10,9	11,9	9,8	12,0	15,6	16,4	18,8	21,0	19,1	17,0	14,3	12,2
6	10,7	11,6	9,8	11,9	15,5	16,4	18,8	21,0	19,1	16,7	14,3	12,2
7	10,7	11,5	9,8	12,0	15,5	16,8	19,3	21,0	19,0	16,4	14,4	12,2
8	10,8	11,3	9,9	12,0	15,4	17,3	19,8	20,8	18,9	16,1	14,4	12,2
9	10,7	11,3	10,0	12,0	15,3	17,7	20,5	20,8	18,8	15,7	14,5	12,3
10	10,7	11,3	9,9	11,9	15,8	18,4	21,4	20,8	18,7	15,4	14,7	12,3
11	10,8	11,2	9,9	11,8	16,2	19,1	21,4	20,7	18,5	15,2	14,7	12,3
12	10,8	10,7	9,9	11,8	16,5	19,2	21,4	20,5	18,4	14,8	14,8	12,3
13	11,0	10,3	9,9	11,9	16,6	19,5	21,5	20,3	18,3	15,0	15,0	12,3
14	11,1	9,6	9,9	11,9	16,8	19,7	21,5	20,3	18,3	15,0	15,1	12,2
15	11,3	9,0	9,8	11,8	16,9	19,9	21,3	20,2	18,2	15,0	15,3	12,1
16	11,6	8,5	9,8	11,7	16,9	20,0	21,2	20,0	18,1	15,1	15,4	11,9
17	11,7	8,4	9,8	11,7	16,9	19,9	21,0	20,0	18,1	15,2	15,6	11,5
18	11,8	8,3	9,9	11,8	17,3	19,8	20,9	20,0	18,1	15,3	15,1	10,9
19	12,0	8,4	9,8	11,8	17,6	19,8	20,8	20,0	18,1	15,3	14,7	10,3
20	11,9	8,5	10,0	11,7	17,6	19,6	20,8	20,0	18,1	14,9	14,3	9,6
21	11,7	8,7	10,0	11,8	17,6	19,5	20,7	20,2	18,1	14,5	13,8	8,7
22	11,6	8,8	10,3	12,2	17,7	19,7	20,7	20,3	18,1	14,6	13,2	8,7
23	11,9	8,9	10,8	12,6	17,7	19,8	20,7	20,2	18,1	14,7	12,9	8,6
24	11,9	9,0	11,3	12,9	17,7	19,8	20,5	20,3	18,0	14,8	12,5	8,6
25	12,0	9,0	11,4	13,2	17,6	19,7	20,4	20,3	18,0	14,9	12,4	8,5
26	11,9	9,1	11,4	13,7	17,5	19,5	20,3	20,3	18,0	15,2	12,4	8,5
27	11,9	9,2	11,5	14,2	17,3	19,3	20,4	20,5	18,0	15,3	12,3	8,4
28	11,9	9,3	11,5	14,6	17,3	19,0	20,5	20,5	18,0	15,2	12,2	8,3
29	11,9		11,5	15,1	16,9	18,8	20,8	20,4	18,0	14,9	12,1	8,3
30	11,8		11,6	15,6	16,6	18,6	20,9	20,4	18,0	14,6	12,1	8,2
31	11,8		11,8		16,4		21,1	20,2		14,5		8,2
Average:	11,4	10,1	10,3	12,4	16,6	18,6	20,4	20,5	18,5	15,6	14,0	10,7
No. days:	31	28	31	30	31	30	31	31	30	31	30	31

CV-Helios Network



Annual Report no. 5

III	CV-Helios Network: Daily Estimated CV-USAF for the year 1985											
Year 1985	Jan	Feb	Mar	Apr	May	Jun	Jul	Aug	Sep	Oct	Nov	Dec
1					30,2		5,4	8,0				
2		10,1		12,3			9,4					
3		14,6					9,4	6,7				
4						13,1	18,5	6,7				
5		8,7				13,8	22,6					0,0
6		0,3		1,5	1,5		40,9	5,4				0,6
7						52,0	53,0	5,4			6,0	0,3
8					39,1	41,8	67,5	1,0			6,0	
9		8,7			44,6	41,8	63,6					
10					42,7	65,5	89,7					1,5
11					35,5	68,5		0,0			3,0	
12		1,5			31,9	13,8					5,4	
13	12,3	1,0			28,5	41,8	1,5		1,0		7,4	
14	12,3	1,0			27,6						5,4	
15	16,9	6,7							4,8		35,5	
16	16,9	1,0				5,4	2,5		4,2		29,3	
17	16,9		1,5			4,8	3,0		2,5		18,5	
18	8,0		3,6		37,3	1,5	3,0		3,0	25,1		
19	12,3		0,6		38,2	0,0	1,5			30,2	3,6	
20		13,8			8,0	0,0	1,9		1,5		4,8	
21		15,4		12,3	6,0	1,5	1,0		0,0		4,8	
22			24,2	31,9	8,0		1,5			41,8		
23	37,3		29,3	37,3	8,0		3,6			44,6		
24		4,2	29,3	29,3	7,4	6,0	0,0			39,1		
25				30,2	3,0	1,9	0,0			39,1		
26				30,2	2,5					33,7		
27			3,0	32,8			8,0			13,8		
28				30,2			10,1			3,0		
29			4,8	30,2		1,0	30,2					
30			14,6	30,2		3,0	13,1					
31			14,6				8,0					
Average:	16,6	6,7	12,6	25,7	22,2	19,9	18,0	4,8	2,4	30,0	10,8	0,6
No. days:	8	13	10	12	18	19	26	7	7	9	12	4

CV-Helios Network



Annual Report no. 5

IV	CV-Helios Network: Daily Estimated STDEV for the year 1985											
Year 1985	Jan	Feb	Mar	Apr	May	Jun	Jul	Aug	Sep	Oct	Nov	Dec
1					9,8		4,7	5,6				
2		6,3		6,8			6,1					
3		7,4					6,1	5,2				
4						7,0	8,1	5,2				
5		5,8				7,2	8,8					0,7
6		1,2		2,5	2,5		10,7	4,7				1,7
7						11,3	11,3	4,7			4,9	1,2
8					10,6	10,7	11,7	2,1			4,9	
9		5,8			10,9	10,7	11,6					
10					10,8	11,6	11,6					2,5
11					10,3	11,7		0,7			3,5	
12		2,5			9,9	7,2					4,7	
13	6,8	2,1			9,6	10,7	2,5		2,1		5,4	
14	6,8	2,1			9,5						4,7	
15	7,8	5,2							4,4		10,3	
16	7,8	2,1				4,7	3,2		4,1		9,7	
17	7,8		2,5			4,4	3,5		3,2		8,1	
18	5,6		3,8		10,4	2,5	3,5		3,5	9,1		
19	6,8		1,7		10,5	0,7	2,5			9,8	3,8	
20		7,2			5,6	0,7	2,9		2,5		4,4	
21		7,5		6,8	4,9	2,5	2,1		0,7		4,4	
22			9,0	9,9	5,6		2,5			10,7		
23	10,4		9,7	10,4	5,6		3,8			10,9		
24		4,1	9,7	9,7	5,4	4,9	0,7			10,6		
25				9,8	3,5	2,9	0,7			10,6		
26				9,8	3,2					10,1		
27			3,5	10,0			5,6			7,2		
28				9,8			6,3			3,5		
29			4,4	9,8		2,1	9,8					
30			7,4	9,8		3,5	7,0					
31			7,4				5,6					
Average:	7,5	4,6	5,9	8,8	7,7	6,2	5,9	4,0	2,9	9,2	5,7	1,5
No. days:	8	13	10	12	18	19	26	7	7	9	12	4

CV-Helios Network



Annual Report no. 5

V	CV-Helios Network: Number observations for the year 1985											
Year 1985	Jan	Feb	Mar	Apr	May	Jun	Jul	Aug	Sep	Oct	Nov	Dec
1	1				1	1	1	1	1			
2	1	1		1	1	1	1		1	1	1	
3	1	1	1			1	1	1			1	
4						1	1	1	1	1		
5		1			1	1	1		1	1		1
6	1	1	1	1	1		1	1		1		1
7			1			1	1	1	1		1	1
8		1			1	1	1	1	1	1	1	1
9	1	1		1	1	1	1		1	1		
10	1		1	1	1	1	1			1		1
11			1	1	1	1		1	1		1	
12		1		1	1	1		1	1	1	1	
13	1	1	1		1	1	1	1	1		1	
14	1	1	1	1	1			1			1	
15	1	1	1	1			1	1	1		1	
16	1	1	1	1		1	1	1	1		1	
17	1	1	1	1		1	1	1	1		1	
18	1	1	1		1	1	1	1	1	1		
19	1		1		1	1	1			1	1	
20		1		1	1	1	1		1		1	
21		1		1	1	1	1		1		1	
22			1	1	1		1		1	1		
23	1		1	1	1		1	1	1	1	1	1
24		1	1	1	1	1	1		1	1	1	1
25				1	1	1	1	1	1	1	1	1
26	1			1	1	1	1	1	1	1		1
27	1		1	1	1	1	1		1	1	1	1
28				1		1	1	1	1	1	1	1
29			1	1	1	1	1	1			1	1
30	1		1	1	1	1	1	1			1	1
31			1		1		1	1		1		1
Average:	1,0	1,0	1,0	1,0	1,0	1,0	1,0	1,0	1,0	1,0	1,0	1,0
Total:	17	16	19	21	24	25	28	21	23	18	21	14
No. days:	17	16	19	21	24	25	28	21	23	18	21	14

CV-Helios Network												
Annual Report no. 5												
CV-Helios Network: Monthly CV for Solar Cycle 21												
CYCLE	Jan	Feb	Mar	Apr	May	Jun	Jul	Aug	Sep	Oct	Nov	Dec
1981									189,8	168,2	154,8	181,6
1982	108,3	179,1	199,5	135,1	82,9	129,0	90,0	119,3	125,6	88,1	76,8	121,2
1983	78,0	35,8	53,7	54,1	110,9	101,7	74,1	48,3	40,1	66,6	19,2	20,9
1984	77,0	102,4	71,9	68,4	63,2	45,8	28,9	13,7	12,0	3,2	15,3	13,4
1985	12,8	10,7	11,0	21,8	24,8	21,7	24,5	3,5	2,0	21,5	10,8	0,8
1986												
1987												
1988												
1989												
1990												
1991												
1992												
AVERAGE	69,0	82,0	84,0	69,8	70,4	74,5	54,4	46,2	73,9	69,5	55,4	67,6

CV-Helios Network												
Annual Report no. 5												
CV-Helios Network: Monthly No. obs. for Solar Cycle 21												
CYCLE	Jan	Feb	Mar	Apr	May	Jun	Jul	Aug	Sep	Oct	Nov	Dec
1981									21	15	19	20
1982	17	20	26	36	33	52	72	51	16	18	18	17
1983	10	20	17	18	19	24	40	25	14	9	14	10
1984	15	17	28	28	25	27	34	26	25	18	14	12
1985	17	16	19	21	24	25	28	21	23	18	21	14
1986												
1987												
1988												
1989												
1990												
1991												
1992												
TOTAL	59	73	90	103	101	128	174	123	99	78	86	73

CV-Helios Network												
Annual Report no. 5												
CV-Helios Network: Monthly No. observers for Solar Cycle 21												
VIII	Jan	Feb	Mar	Apr	May	Jun	Jul	Aug	Sep	Oct	Nov	Dec
1981								1	3	2	2	1
1982	1	1	3	3	3	3	3	3	1	2	2	2
1983	1	1	2	1	1	2	2	1	1	1	1	1
1984	1	2	2	2	2	1	2	1	1	1	1	1
1985	1	1	1	1	1	1	1	1	1	1	1	1
1986												
1987												
1988												
1989												
1990												
1991												
1992												
AVERAGE	1,0	1,3	2,0	1,8	1,8	1,8	2,0	1,4	1,4	1,4	1,4	1,2



CV-Helios Network

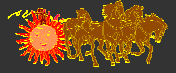
Annual Report no. 5



IX	CV-Helios Network: Monthly STDEV-calculations for the year 1985		
1985	Average STDEV	STDEV	Rel. STDEV
January	7,5	1,4	18,64 %
February	4,6	2,3	50,32 %
March	5,9	3,1	51,69 %
April	8,8	2,3	26,26 %
May	7,7	3,0	39,40 %
June	6,2	3,9	63,97 %
July	5,9	3,6	60,53 %
August	4,0	1,9	46,16 %
September	2,9	1,3	43,43 %
October	9,2	2,4	26,28 %
November	5,7	2,3	39,94 %
December	1,5	3,2	210,49 %
AVERAGE	2,6	2,6	56,4 %

CV-Helios Network

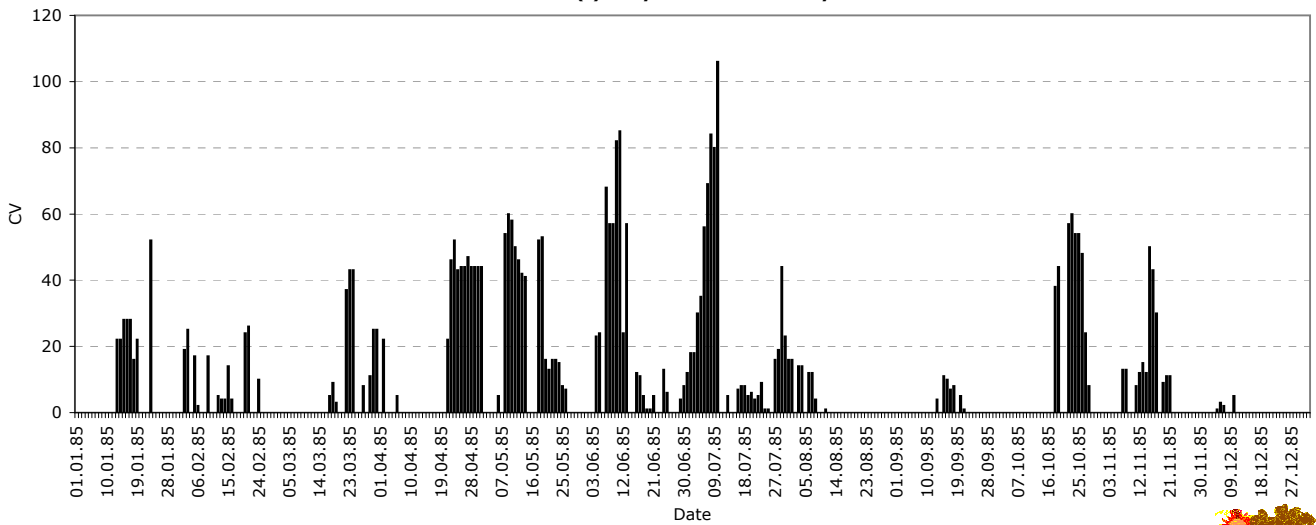
Annual Report no. 5



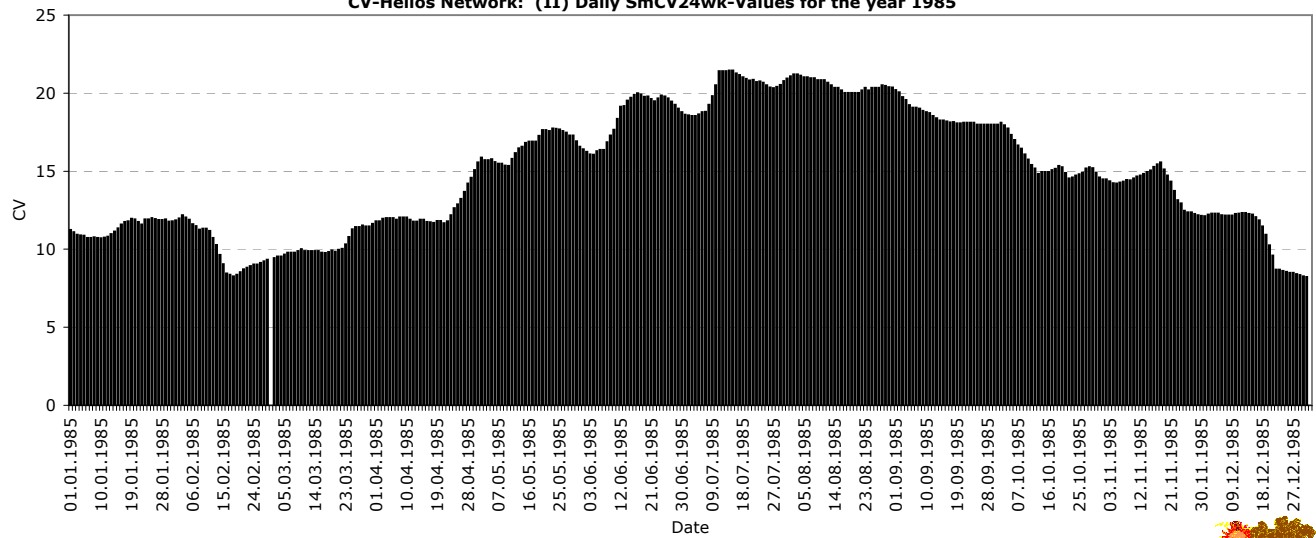
XI

CV-Helios Network: Graphic section for the year 1985

CV-Helios Network: (I) Daily CV-Values for the year 1985



CV-Helios Network: (II) Daily SmCV24wk-Values for the year 1985

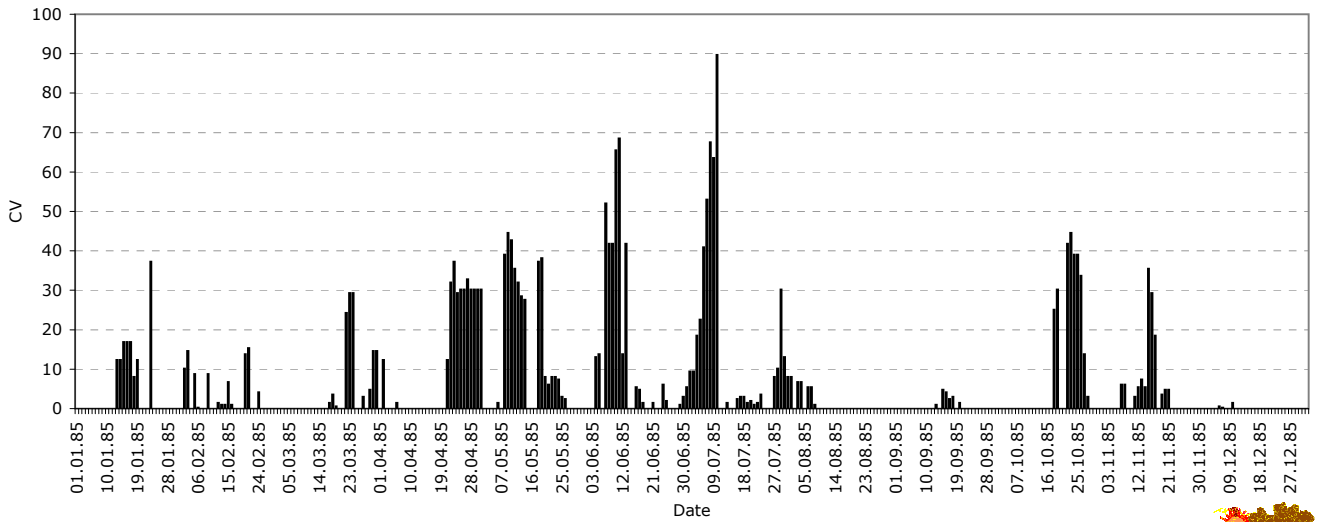


CV-Helios Network

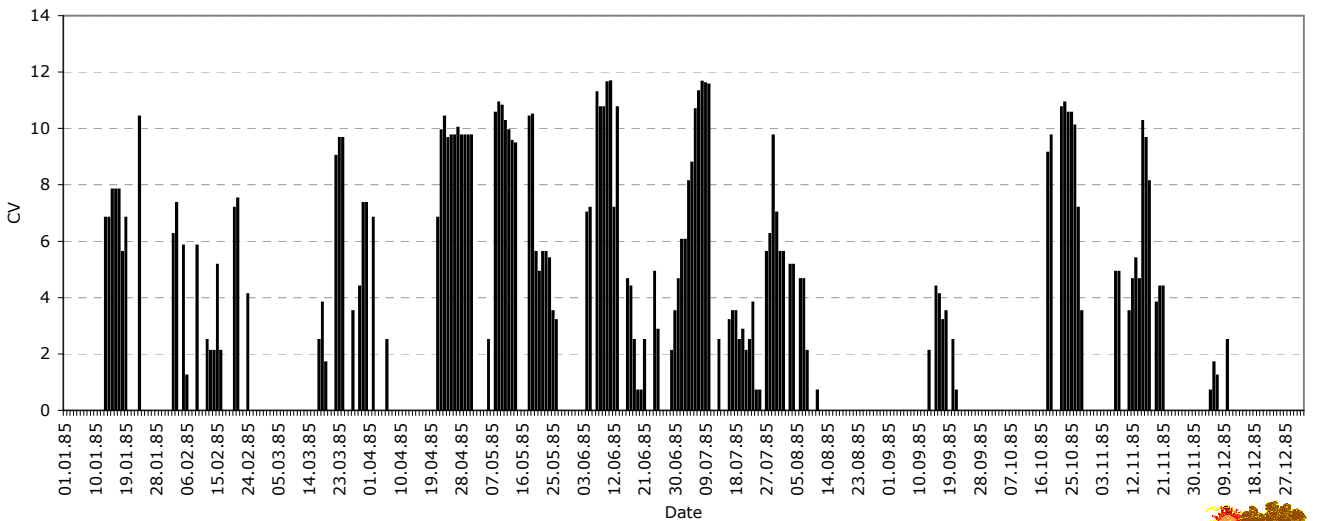
Annual Report no. 5



CV-Helios Network: (III) Daily Estimated CV-USAF for the year 1985



CV-Helios Network: (IV) Daily Estimated STDEV for the year 1985

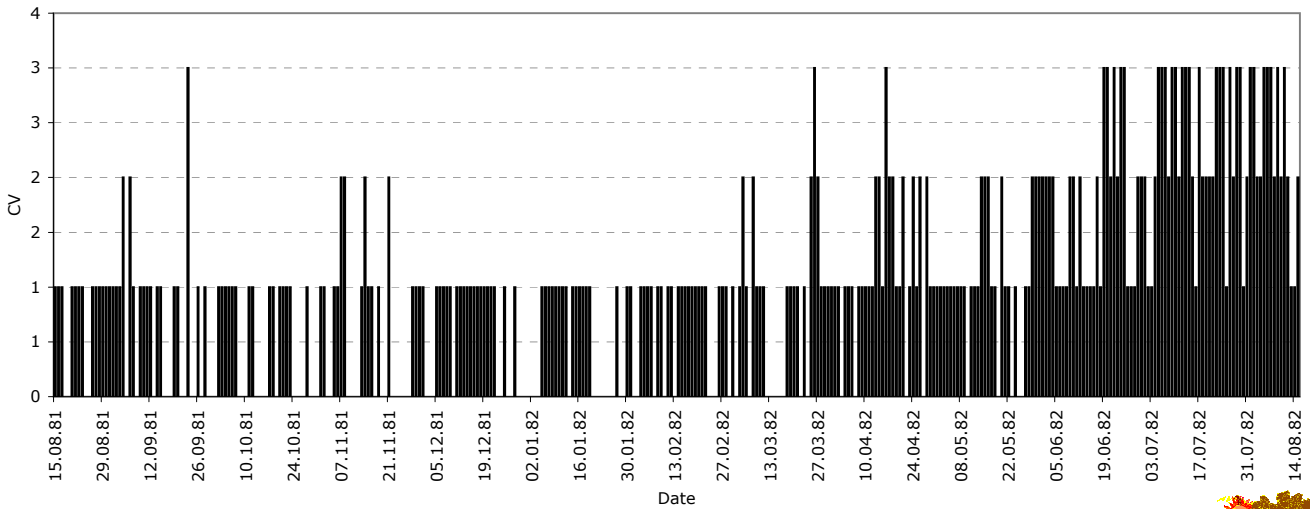


CV-Helios Network

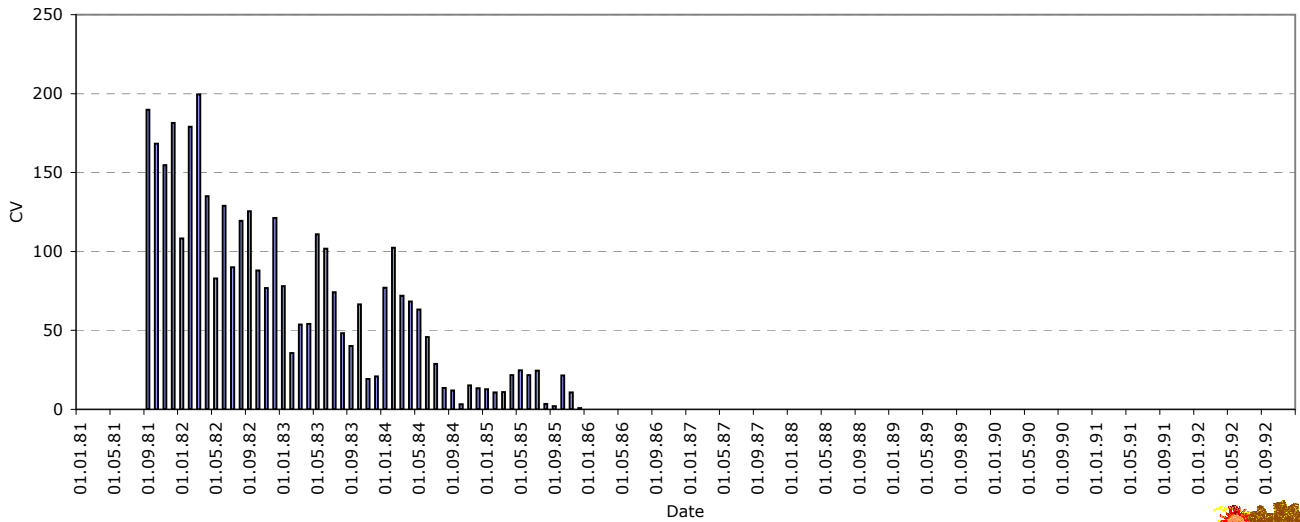
Annual Report no. 5



CV-Helios Network: (V) Number observations for solar cycle 21



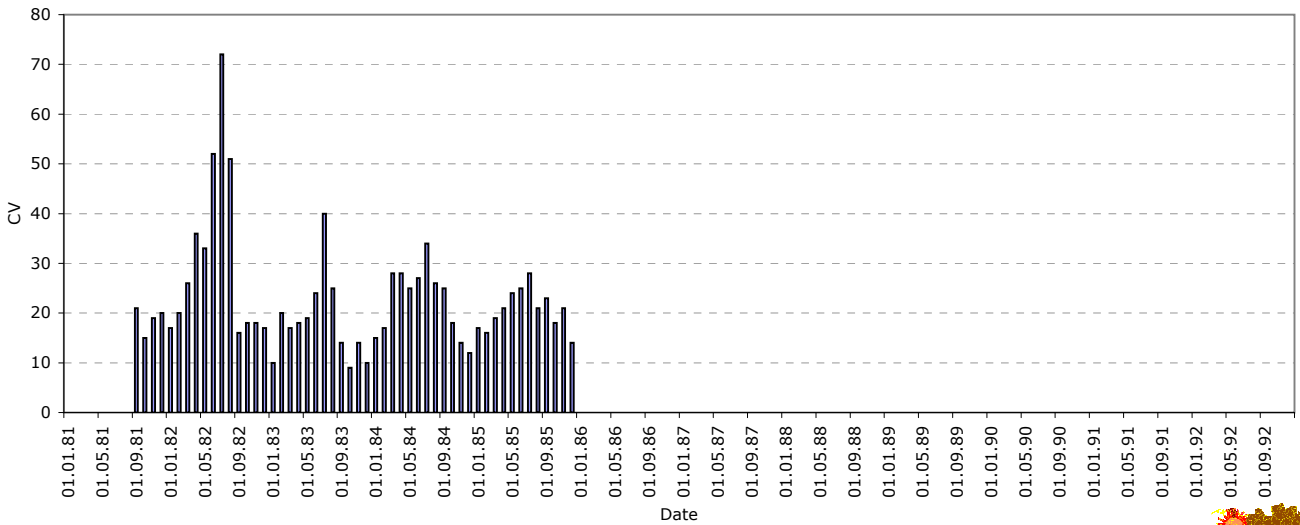
CV-Helios Network: (VI) Monthly CV for Solar Cycle 21



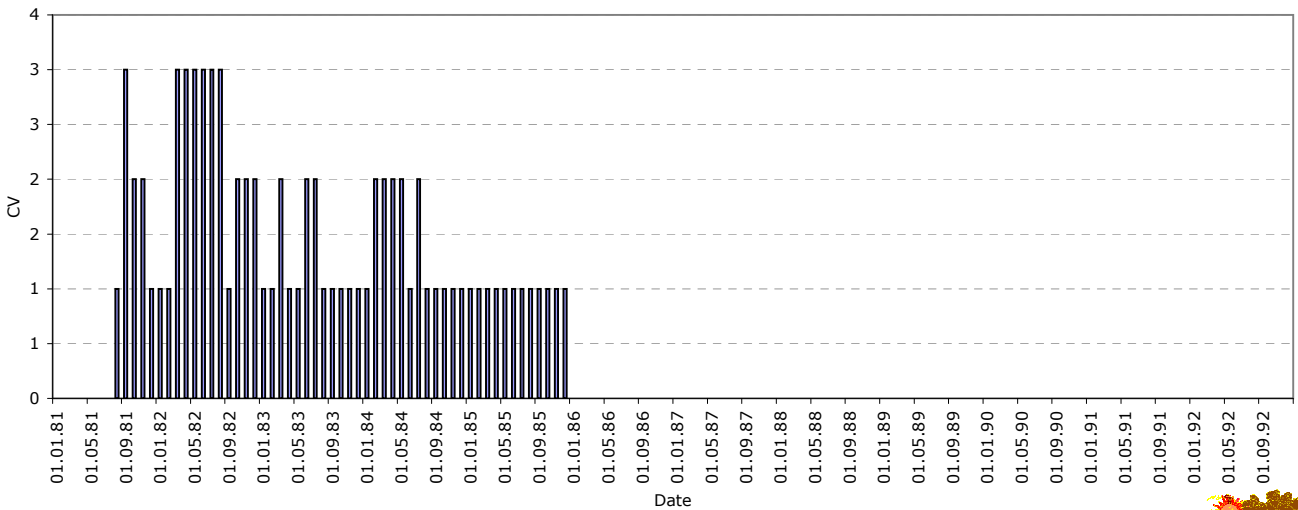
CV-Helios Network Annual Report no. 5



CV-Helios Network: (VII) Monthly No. obs. for Solar Cycle 21

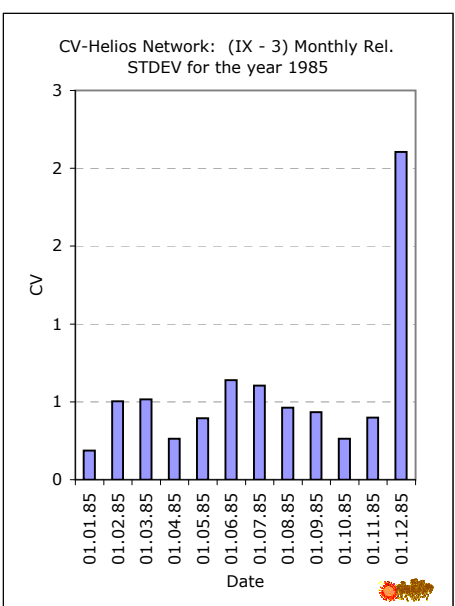
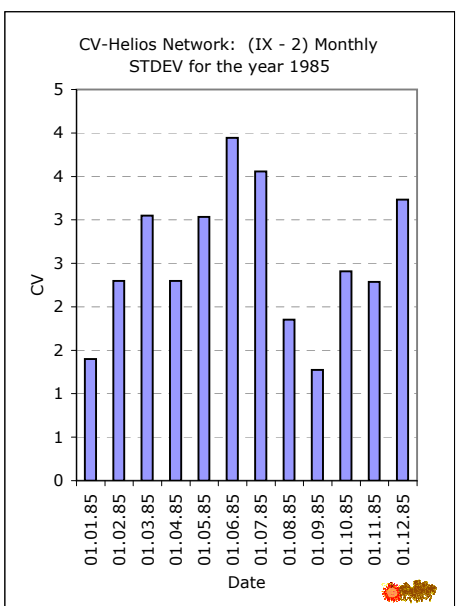
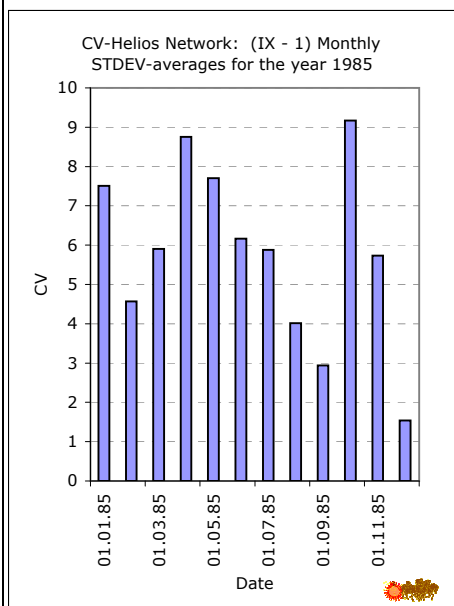


CV-Helios Network: (VIII) Monthly No. observers for Solar Cycle 21



CV-Helios Network

Annual Report no. 5



CV-Helios Network

Annual Report no. 5



Thanks to all who contributed to CV-observing in 1985
Data above also available at
<http://www.cv-helios.net/cv/reports/1985.html>

**Best regards,
Kjell Inge Malde
CV-Helios Network**

AFR Revised 02.06.2010 21:22:21

CV-Helios Network

Classification Values after Malde - 1981

Kjell Inge Malde

Böreholen 20

N-4085 Hundvaag - NORWAY

Cell: +47 98692856

www.cv-helios.net

CV-observations - www.cv-helios.net/cvobs.html

cv@cv-helios.net

SolarAstronomy@yahoogroups.com

SERVING AMATEUR SOLAR ASTRONOMY SINCE 1981

in solis vitae - "there is life in the sun"

